

# KOMATSU

## WA380-6

VÝKON MOTORU  
143 kW / 194 PS @ 2.100 ot./min

PROVOZNÍ HMOTNOST  
17.800 kg

KAPACITA LOPATY  
3,1 - 4,5 m<sup>3</sup>

**WA**  
**380**

KOLOVÝ NAKLADAČ



**WA380-6**

# STRUČNÝ PŘEHLED

Kolový nakladač WA380-6 nabízí dokonalé služby, pohodlí a úspornost. Je vhodný pro všechny aplikace a je vybaven velmi výkonným motorem s nízkou hladinou hluchnosti a mimořádně ekonomicky výhodným provozem, takže díky těmto vlastnostem převyšuje očekávání, která jsou na tento typ kolového nakladače kladena. WA380-6 zvládne jakoukoliv práci – díky své mimořádné tažné síle a hydraulickému systému snímání zátěže (CLSS). Kromě toho nová kabina SpaceCab™ nabízí obsluhu nepřekonatelný komfort a vynikající výhled na lžici i kola. Spolehlivost, snadný servis, ekonomika a bezpečnost – WA380-6 ve všech oblastech nastavuje nová měřítka.

## **Perfektní pohodlí při řízení**

- Dvoudveřová kabina SpaceCab™
- Optimální celkový výhled
- Automatická převodovka s možností volby režimu a proměnnými body řazení
- Proporcionální ovládání pomocí krátkých pák (nadstandardní vybavení)
- Dlouhá loketní opěrka a přestavitelná konzola
- Plně nastavitelný sloupek řízení
- Klimatizace a rádio s přehrávačem CD
- Úprava ovzduší (nadstandardní vybavení)
- Pneumaticky odpružené a vyhřívané sedadlo řidiče

## **Ohromující produktivita**

- Uzavřený hydraulický systém snímání zátěže (CLSS) s čerpadly s proměnným výtlačným objemem
- Vynikající výklopná výška a dosah
- Velký rozvor kol
- Zajištění měniče momentu (nadstandardní vybavení)

## **Rozmanitost a flexibilita**

- Vyčerpávající rozsah doplňkového příslušenství umožňuje použití v různých podmínkách



## VÝKON MOTORU

143 kW / 194 PS @ 2.100 ot./min

## PROVOZNÍ HMOTNOST

17.800 kg

## KAPACITA LOPATY

3,1 - 4,5 m<sup>3</sup>**Snadná údržba**

- Monitorovací systém EMMS
- Centralizované uspořádání olejového a palivového filtru
- Umístění chladičů vedle sebe pro snazší čištění
- Široké dveře usnadňující přístup do všech údržbových míst
- Ventilátor s reverzním chodem ovládaný z kabiny
- Centrální mazání
- Komtrax™ Monitorovací systém Komatsu

**Dlouhá životnost a spolehlivost**

- Spolehlivé originální součásti Komatsu
- Robustní rám odolný proti torznímu namáhání
- Zcela hydraulicky ovládané kapalinové kotoučové provozní a parkovací brzdy bez nutnosti provádění údržby
- Utěsnění konektorů ve svazcích vodičů -typ DT



**ecot3**

ecology & economy - technology 3

**Motor Komatsu SAA6D107E-1**

S vysokotlakým vstřikováním paliva systému common rail dodává dostatek výkonu při zachování úspory paliva. Motory splňují normy EU Stupně IIIA a EPA Tier III o výfukových splodinách.



# NOVÝ MOTOR ECOT3

Charakteristiky nového motoru Komatsu SAA6D107E-1 pro WA380-6 představují vyšší točivý moment, lepší vlastnosti při nízké rychlosti, vynikající reakce škrticí klapky a moderní elektroniku. Výsledkem je bezkonkurenční produktivita a nižší spotřeba paliva. Motor má výkon 143 kW (194 PS) při pouhých 2.100 ot./min. a poskytuje točivý moment 963 Nm při pouhých 1.500 ot./min. Firma Komatsu jej vyvinula a vyrobila v souladu s nejvyššími technickými a kvalitativními standardy (včetně elektronických komponent vyráběných firmou Komatsu), které zaručují maximální spolehlivost a životnost bez ohledu na obtížnost provozních podmínek.

## Systém HPCR pro těžký provoz

Vysokotlaké čerpadlo dodává palivo do akumulární komory "common rail". ECU (elektronická řídicí jednotka) poté optimalizuje vstřikování paliva z komory common rail do jednotlivých válců motoru. To zlepšuje výkon motoru a efektivitu spotřeby paliva, snižuje emise výfukových plynů a hladiny hluku.

## Nový systém spalování

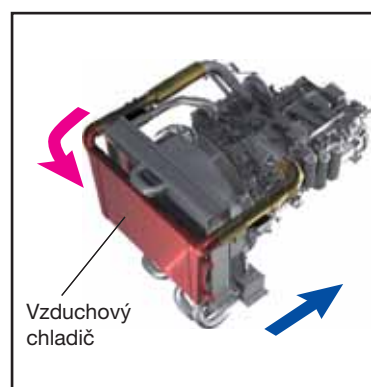
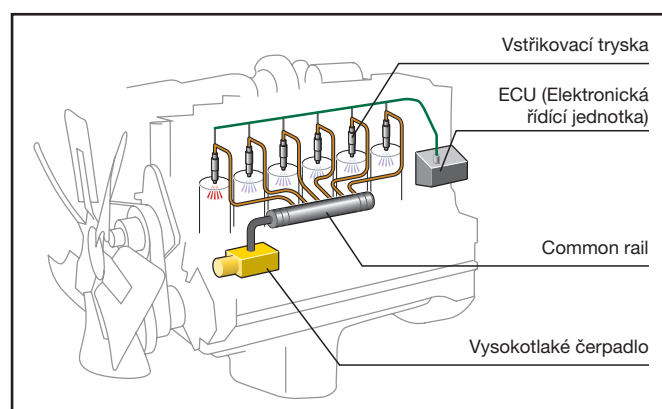
Náš nový systém spalování optimalizuje časování spalování a zážehu. Díky rozsáhlým počítačovým simulacím a analýzám, zaručují motory Komatsu, svou speciálně navrženou spalovací komorou, výrazně sníženou hladinu NOx a ostatních emisí, snížení spotřeby paliva a hladiny hluku.

## Elektronický kontrolní systém

Elektronický kontrolní systém Komatsu monitoruje výkon stroje, optimalizaci emisí, efektivitu spotřeby paliva a hladiny hluku i v extrémních pracovních podmínkách.

## Vzduchový chladič systém přívodu vzduchu

Chlazením stlačeného vzduchu dodávaného turbokompresorem do válců tento systém optimalizuje efektivitu spalování, snižuje emise a zvyšuje výkon motoru.



# OHROMUJÍCÍ PRODUKTIVITA



## Moderní konstrukce stroje

Vlastnosti nakladače WA380-6 představují ideální kombinaci velmi efektivního hnacího ústrojí, výkonné hydrauliky a vynikající stability. Jeho mimořádná trakční síla usnadňuje vnikání do materiálů o nejvyšší hustotě a umožňuje zvýšení produktivity při nakládání. S výkonným hydraulickým systémem je plnění lžice maximálně rychlé a efektivní. Vysoká stabilita také zajišťuje bezpečný provoz stroje i při nakládání neočekávaně těžkého materiálu. Kromě toho systém zavěšení výložníku, který je standardně instalován, minimalizuje vysypávání materiálu při přepravě. Tím se snižují náklady a prodlužuje se životnost ložisek a ložiskových pouzder.



## Jednoduché a přesné ovládání

WA380-6 je vybaven jak v hydraulickém systému, tak i v systému řízení čerpadly s proměnným průtokem. Tato čerpadla dodávají přesně požadované množství oleje a tím podstatně snižují spotřebu paliva. Hydraulický systém Komatsu CLSS umožňuje mimořádně přesné ovládání pracovního příslušenství a zajišťuje, že lžice, výložník a hydraulicky ovládaná příslušenství mohou bez problémů pracovat současně.



## Rychlejší nakládání a pojezd s uzávěrou měniče momentu (nadstandardní vybavení)

Volitelný systém uzávěry měniče točivého momentu zajišťuje nepřekonatelnou produktivitu a efektivitu využití paliva při nakládání a přepravě na krátké vzdálenosti. Obsluha může tento systém zapnout ze třetího nebo čtvrtého převodového stupně. Systém díky vyšší trakční síle zřetelně zvyšuje rychlost pojezdu, zejména při jízdě do kopce. Zároveň také odstraňuje ztráty v měniči a tím výrazně snižuje spotřebu paliva.



# VYNIKAJÍCÍ STABILITA A OBRATNOST



## Široké pneumatiky a velký rozvor kol

Pneumatiky o šířce 2.160 mm a rozvor kol 3.300 mm poskytují stroji WA380-6 vynikající stabilitu dostačující k práci na nerovném terénu a umožňující rychlé cykly nakládky a přepravy s minimálním množstvím vysypaného materiálu a maximálním komfortem. Při natočení řízení o 37° na obě strany má WA380-6 mimořádnou schopnost manévrování v malých prostorách a dosahuje vyšší rychlosti pracovních cyklů.

## Vynikající výklopná výška a dosah

Dlouhý zvedací rám umožňuje dosažení enormní výklopné výšky 2.990 mm a dosahu 1.130 mm (s 3,1 m<sup>3</sup> univerzální lopatou, měreno na špici zubu). S tímto pracovním rozsahem se stává nakládání vozů s vysokými bočnicemi a s užitečným zatížením 28 tun dětskou hrou.



# JEDNODUCHÁ A POHODLNÁ OBSLUHA

## Plynulé a ergonomické ovládání hydraulických systémů

Nové ovládací páky jsou zkonstruovány tak, aby je bylo možné ovládat pouze prsty. Ovládání je přesné a nezpůsobuje obsluze při nakládání žádnou únavu. Polohy pák a umístění celé konzoly mohou být nastaveny tak, aby vyhovovaly výšce a dosahu obsluhy. Systém EPC pro ovládání pracovního hydraulického systému je dodáván také jako nadstandardní vybavení. Bez ohledu na elektronické ovládání pák nabízí systém EPC modulační funkci pro zpomalení a zastavení pohybů lopaty při spouštění, a tak zamezuje vzniku vibrací. Navíc, horní a dolní mezní poloha výložníku může být přednastavena pomocí spínače, který zajišťuje pro obsluhu snadnější provoz, nedochází-li k neustálým změnám, jako například při nakládání vozidel. Třetí vlastností systému EPC je poloautomatická funkce při nabírání materiálu do lopaty, která velmi usnadňuje její naplnění.



Proporcionální ovládání pomocí krátkých pák (nadstandardní vybavení)

## Multifunkční ovládací páka (nadstandard)

Multifunkční ovládací páka s integrovaným spínačem změny směru jízdy vpřed / vzad je dostupná jako nadstandardní vybavení. Multifunkční ovládací páka s pilotním ovládáním poskytuje jednodušší a pohodlnější ovládání pracovního zařízení. Současně může obsluha pomocí přepínače měnit směr jízdy vpřed a vzad. Multifunkční ovládací páka je tou správnou volbou pro všechny zemní práce.



## Inteligentní pedál plynu

Náš zdokonalený pedál plynu, citlivý na zatížení, automaticky pomáhá obsluze srovnat okamžik řazení převodových stupňů se zátěží stroje. Při náročných operacích, které vyžadují velkou tažnou sílu a maximální akceleraci, má obsluha tendenci více sešlapovat pedál plynu. Stroj tento jev předvidá a řadí vyšší převodové stupně co nejpozději. Při nenáročných operacích, kde je hlavním faktorem spotřeba paliva, nepůsobí obsluha intuitivně na tento pedál tak silně. A znovu, stroj tento jev očekává – a řadí vyšší převodové stupně co nejdříve, aby bylo dosaženo nejvyšší spotřeby paliva.



## Nový joystick řízení (nadstandard)

Nový systém řízení joystickem je dostupný jako nadstandardní vybava stroje, a poskytuje možnost řídit stroj pouze pohybem zápěstí, což je praktické zejména při nakládacích operacích. Tento systém umožňuje volbu směru jízdy a řazení rychlostních stupňů pomocí spínačů umístěných přímo na joysticku. Je zde i možnost přednastavení dvou rychlostí řízení umožňující buď rychlé V-nakládání, nebo precizní nakládání a převoz.





# KABINA SPACECAB™



## Vynikající pohodlí při řízení a nejlepší výhled

V této třídě nakladačů jde o největší kabínu, která nabízí dokonalé pohodlí při řízení srovnatelné s jízdou v osobním automobilu. Velké bezrámové čelní sklo zajišťuje optimální výhled na lopatu i na pneumatiky a skloněná zadní část umožňuje vynikající výhled směrem dozadu. Kabína je namontována na pryžových tlumičích rázů, a tak je zaručena vnitřní hladina hluku pouze 72 dB(A), která je nejnižší v této třídě. To, společně se standardním vybavením kabiny klimatizací, zajišťuje příjemný pocit obsluhy stejně jako pneumaticky odpružené nastavitelné sedadlo, vyhříváním a bederní opěrkou. Snadno obsluhovatelné ovládací prvky hydrauliky umístěné na seřiditelné konzole umožňují pohodlné a ergonomické řízení stroje. Pohodlí obsluhy a produktivita práce je tak zajištěna i při dlouhodobých pracovních operacích.



## Bezpečný a pohodlný přístup

Pro snadný a bezpečný přístup je WA380-6 na obou stranách kabiny vybaven schůdky se samočisticími protiskluznými stupni se sklonem 8° směrem ke stroji. Dveře kabiny jsou zavěšeny v zadní části kabiny, aby se zvětšil úhel otevření – i pravé dveře je možno úplně otevřít.





Klimatizace

Pneumaticky odpružené  
a vyhřívané sedadlo  
řidiče



Termo schránka

Plně nastavitelný  
sloupek řízení



Rádio s přehrávačem  
CD

Posuvné okno



Zásuvka 12 V  
(nadstandardní vybavení)

Odkládací skříňka



Široká, univerzálně  
nastavitelná loketní  
opěrka

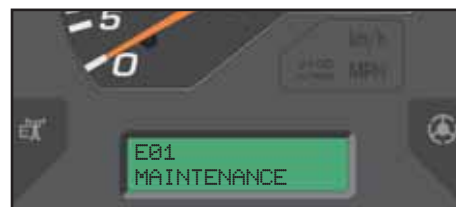
Držák nápojů



# JEDNODUCHÁ A RYCHLÁ ÚDRŽBA

## **EMMS (Equipment Management Monitoring System – Monitorovací systém řízení stroje)**

Tento zcela nový typ monitorovacího systému je přehledně uspořádaný a snadno odečitatelný, protože je umístěn přímo v zorném poli obsluhy. Dojde-li k poruše, budou ve zvoleném jazyce na displeji okamžitě jednoduchým textem zobrazeny podrobnosti poruchy. Tento systém nemá pouze paměť pro uložení poruch a automatickou diagnostickou funkci, ale zobrazuje také pravidelné intervaly údržby. Takto dochází ke zjednodušení servisních úkonů a obsluha je včas upozorněna na pravidelnou výměnu oleje a filtrů. To znamená, že jsou obsluha i mechanik značkového servisu stále informováni o stavu stroje a to zabraňuje vzniku prvotních problémů.



## **Ventilátor s hydraulickým pohonem a rychlou reverzací chodu**

Přepínací tlačítko v kabině umožňuje obsluze při práci v prašném prostředí zapnout reverzní chod ventilátoru chlazení. Přepnutí je snadné, provádí se za provozu a nevyžaduje zastavení motoru. K dalšímu zkrácení doby čištění chladiče může být stroj vybaven automatickou reverzací chodu ventilátoru, kterou je možno nastavit na čištění chladiče v intervalech od 10 minut do dvou hodin.



## **Umístění chladičů vedle sebe**

Společná instalace chladiče hned vedle kondenzátoru klimatizační jednotky umístěné v hlavním proudu vzduchu zajišťuje snadný přístup, čímž umožňuje intenzivní čištění chladiče. Stroj tak představuje ideální volbu pro recyklace, kde je snadné čištění chladiče zcela nezbytné.



## **KOMTRAX™ Monitorovací systém Komatsu**

Monitorovací systém Komatsu, Komtrax™, poskytuje novou revoluční cestu ve sledování vašeho stroje, kdykoliv a kdekoliv. Umožňuje určení přesné polohy vašeho stroje a také určení aktuálního počtu provozních hodin. Systém Komtrax™ se připojuje k navigačnímu systému GPS a telekomunikační satelity poskytují údaje o poloze a stavu stroje. Systém Komtrax™, který byl navržen tak, aby odolal požadavkům budoucnosti, bude vyhovovat vašim potřebám dnes i v budoucnosti.





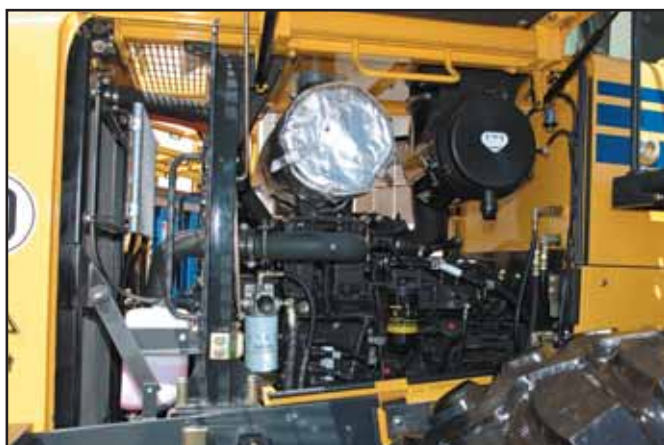


### Stroj je konstruován k dosažení časových úspor

Při dlouhých intervalech servisních úkonů a nejlepší přístupnosti ve své třídě WA380-6 zkracuje čas a šetří finanční prostředky nutné k provádění údržby. Pneumatické pružiny pomáhají obsluze otevírat a zavírat všechny křídlové kryty a usnadňují tak denní údržbu.

### Jednoduchý a pohodlný přístup pro provádění údržby

Závěsně uložené kryty, po jejichž otevření je umožněn přístup k provádění úkonů údržby, mohou být dostatečně široce otevřeny. Umožňují pohodlný a bezpečný přístup z úrovně terénu pro provádění každodenní údržby.



### Centralizované uspořádání filtrů

Díky tomu, že jsou všechny filtry uspořádány centrálně, jsou prostoje při provádění servisních úkonů zkráceny na minimum.

### Externí odkalování nádrží provozních kapalin

Pro snadnou údržbu a omezení úniků je možno všechny nádrže odkalovat zvenčí umístěnými ventily.

### Sériové vybavení systémem centrálního mazání

Centrální mazací systém zmenšuje počet denních údržbových prací na absolutní minimum. Jeho robustní trubky s ochranným zařízením ve všech místech zajišťují stálou dodávku maziva, elektronické monitorování se signalizací poruch v kabině a provozní spolehlivost. Tento systém zlepšuje servisní pohotovost a životnost stroje a současně snižuje náklady na opravy a údržbu.



### Servis a dodávka náhradních dílů

Kupujete-li stavební stroj Komatsu, kupujete si víc než pouhý samostatný výrobek. Naše servisní podpora Vás doprovází po celou životnost Vašeho kolového nakladače. Programy pro preventivní údržbu jsou součástí nabídky, ve které nabízíme také kompletní rozsah servisních úkonů značkového servisu včetně programů pro opravy. Dojde-li k poruše, široká síť značkových servisů a vynikající systém dodávek náhradních dílů zkrátí čas prostoje na minimum.



# LOPATY A PŘÍSLUŠENSTVÍ



## Univerzální lopata

Tento typ lopaty se používá velmi často, protože má vynikající průnikové vlastnosti a dobře zadržuje nabraný materiál. Tato univerzální lopata může být vybavena zapuštěnými adaptéry a vyměnitelnými zuby.



## Lopata pro zemní operace

Lopata pro zemní operace se spodní částí z jednoho kusu je vhodná pro práce se zeminou i pro nakládání soudržných přilnavých materiálů. Šikmé boky lopaty umožňují vynikající průniky. Tato lopata je vybavena zapuštěnými adaptéry a vyměnitelnými zuby nebo vyměnitelným břitem.



## Lopata na sypký materiál

Lopata na sypké materiály je tou pravou volbou pro manipulaci s volnými a relativně lehkými materiály. Rovné bočnice lopaty zajišťují její velký objem a spodní rovné dno umožňuje jednoduché rovnací a začišťovací práce. Tento typ lopaty může být osazen pevnými adaptéry s výměnnými zuby nebo šroubovaným otěrovým břitem.



## Lopata pro náročné použití

Ideální lopata pro náročné a abrazivní podmínky. Zvyšuje zisky ochranou investice do lopaty a omezením počtu oprav. Komatsu nabízí kompletní ochranu lopaty použitím výměnných dílů, které se vyznačují vysokou odolností proti opotřebení. Systém šroubovaných zubů omezuje sváření prováděné na lopatě a zabraňuje ztrátám zubů.



## Hydraulické rychloupínače

WA380-6 může provádět výměny příslušenství pomocí rychloupínače kompatibilního s ostatními výrobci, nebo pomocí rychloupínače pro těžký provoz (HD) systému Komatsu. Pomocí tohoto rychloupínače, vyznačujícího se inovovanou, unikátní konstrukcí lze příslušenství vyměňovat v rekordním čase, sníženém na naprosté minimum. Zdvihové síly zůstávají stejné, jako s napřímo namontovanou lžící.



## Vyčerpávající paleta dalšího příslušenství

Např. drapák na kulatinu: Se svou pevnou konstrukcí, velkou hydraulickou silou a speciálními naklápacími hydroválcí je WA380-6 přímo předurčen pro práci v dřevařském průmyslu. Mohutný zdvihový rám a nápravy poskytují maximální životnost.



# TECHNICKÉ ÚDAJE



## MOTOR

Model ..... Komatsu SAA6D107E-1  
 Typ ..... S přímým vstíkováním se systémem Common rail, vodou chlazený, přeplňovaný se sníženou hladinou emisí a předchladičem

### Výkon motoru

při otáčkách motoru ..... 2.100 ot/min  
 ISO 14396 ..... 143 kW / 194 PS  
 ISO 9249 (výkon na setrvačnicku) ..... 142 kW / 193 PS  
 Max. krouticí moment / otáčky motoru ..... 963 Nm / 1.500 rpm  
 Počet válců ..... 6  
 Vrtání x zdvih ..... 107 x 124 mm  
 Zdvihový objem ..... 6,69 l  
 Typ pohonu ventilátoru ..... Hydraulický  
 Mazací systém ..... Zubové čerpadlo, chlazení kapalinou, chladič oleje, pístové chladič trysky  
 Filtr ..... Hlavní plnopřtokový filtr s odlučovačem vody  
 Typ vzduchového filtru ..... Suchý vzduchový filtr s automatickým odvodem prachových nečistot a s předčističem se zobrazením znečištění na přístrojové desce



## PŘEVODOVKA

Převodovka ..... S automatickým řazením  
 Měníč momentu ..... Jednostupňový, jednofázový, 3 prvkový

Rychlosti v km/h (s pneumatikami 23.5 R25)

Stupeň	1.	2.	3.	4.
vpřed	6,6	11,5	20,2	33,5
se zajištěním měniče momentu	-	-	22	39
vzad	7,1	12,3	21,5	35,3
se zajištěním měniče momentu	-	-	22	39



## PODVOZEK A PNEUMATIKY

Systém ..... Řízený s pohonem všech čtyř kol  
 Přední náprava ..... Typ Komatsu HD, poloplovoucí, (LSD-nadstandardní diferenciály)  
 Zadní náprava ..... Typ Komatsu HD, poloplovoucí, úhel výkyvu 26°, (LSD-nadstandardní diferenciály)  
 Diferenciál ..... Párový přímý kuželový převod  
 Koncový převod ..... Planetový převod v olejové lázni  
 Pneumatiky ..... 23.5 R25



## ŽIVOTNÍ PROSTŘEDÍ

Emise motoru ..... Plně vyhovující emisním omezením výfukových plynů Stage IIIA a EPA Tier III

### Hladiny hluku

LwA hladina vnějšího hluku ..... 106 dB(A) (2000/14/EC Stage II)  
 LpA hladina vnitřního hluku ... 72 dB(A) (ISO 6396 dynamický test)  
 Úroveň vibrací (EN 12096:1997)\*  
 Ruka/paže ..... ≤ 2,5 m/s<sup>2</sup> (přesnost K = 0,63 m/s<sup>2</sup>)  
 Tělo ..... ≤ 0,5 m/s<sup>2</sup> (přesnost K = 0,24 m/s<sup>2</sup>)

\* pro posouzení případných rizik dle 2002/44/EC, prosíme konzultujte s ISO/TR 25398:2006.



## BRZDY

Provozní brzdy ..... Hydraulické provozní vícenásobné kotoučové brzdy v olejové lázni působící na všechna čtyři kola  
 Parkovací brzda ..... Vícenásobná kotoučová brzda  
 Nouzová brzda ..... Používá se parkovací brzda



## HYDRAULICKÝ SYSTÉM

Typ ..... Komatsu CLSS (Closed Centre Load Sensing System)  
 Hydraulické čerpadlo ..... Pístové čerpadlo s proměnným průtokem  
 Pracovní tlak ..... 320 barů  
 Maximální průtok čerpadel ..... 205,5 l/min  
 Počet hydraulických válců lopaty ..... 2/1  
 Typ ..... Dvojčinné  
 Vnitřní průměr x zdvih  
 Hydraulický válec ..... 130 x 713 mm  
 Hydraulický válec lopaty ..... 150 x 535 mm  
 Provozní doby hydraulických cyklů s naplněnou lopatou  
 Doba zvedání ..... 6,0 s  
 Doba spouštění (prázdná lopata) ..... 3,3 s  
 Doba vyklápení ..... 1,8 s



## SYSTÉM ŘÍZENÍ

Systém ..... Řízený kloubový rám  
 Typ ..... Zcela hydraulické řízení s posilovačem  
 Úhel řízení v obou směrech ..... 37°  
 Čerpadlo řízení ..... Pístové čerpadlo s proměnným průtokem  
 Pracovní tlak ..... 250 barů  
 Průtok čerpadla ..... 137,7 l/min  
 Počet válců řízení ..... 2  
 Typ ..... Dvojčinné  
 Vnitřní průměr x zdvih ..... 75 x 442 mm  
 Minimální poloměr otáčení  
 (vnější hrana pneumatiky 23.5 R25) ..... 6.660 mm



## KABINA

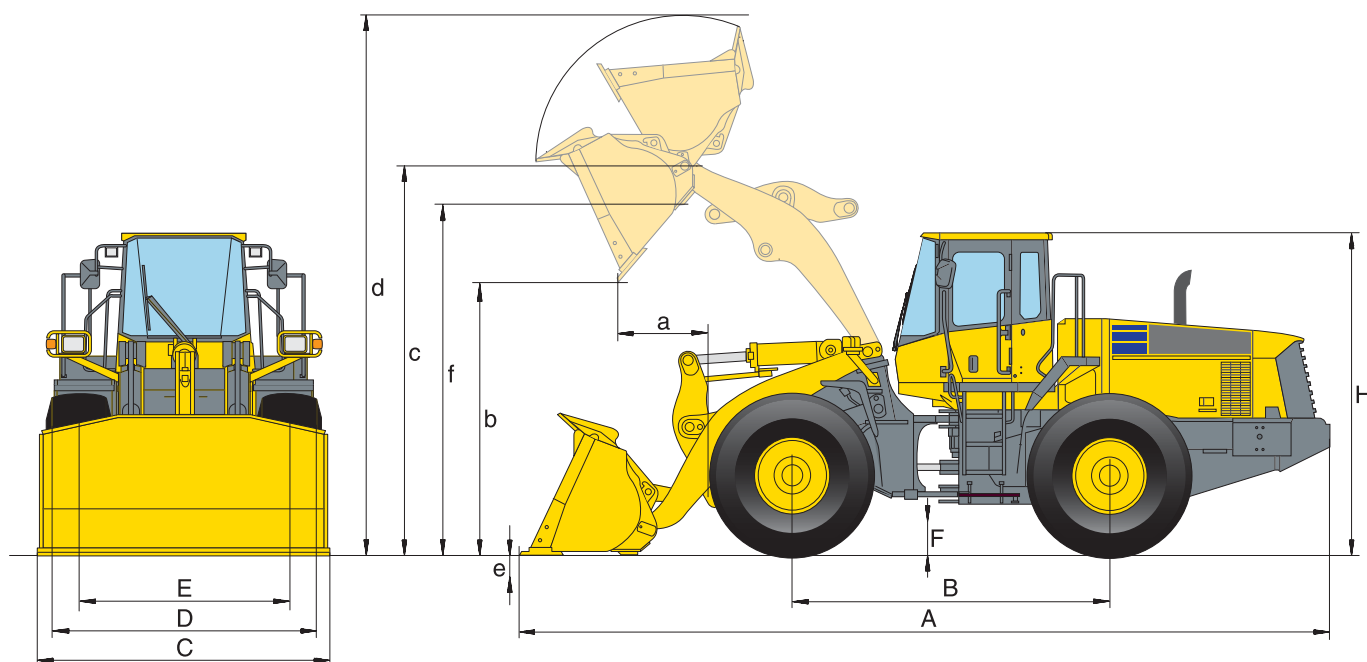
Dvoudveřová kabina odpovídající normě ISO 3471 s ochranným systémem ROPS (ochrana při převrácení) dle normy SAE J1040c a s ochranným systémem FOPS (ochrana před padajícími předměty) dle normy ISO 3449. Přetlaková klimatizovaná kabina je montována na hydraulické lože a je zvukově izolována.



## PLNÍČÍ OBJEMY PROVOZNÍCH KAPALIN

Chladič systém motoru ..... 30,5 l  
 Palivová nádrž ..... 300 l  
 Motorový olej ..... 25,5 l  
 Hydraulický systém ..... 139 l  
 Přední náprava ..... 40 l  
 Zadní náprava ..... 40 l  
 Měníč momentu s převodovka ..... 47 l

# ROZMĚRY A PROVOZNÍ HODNOTY

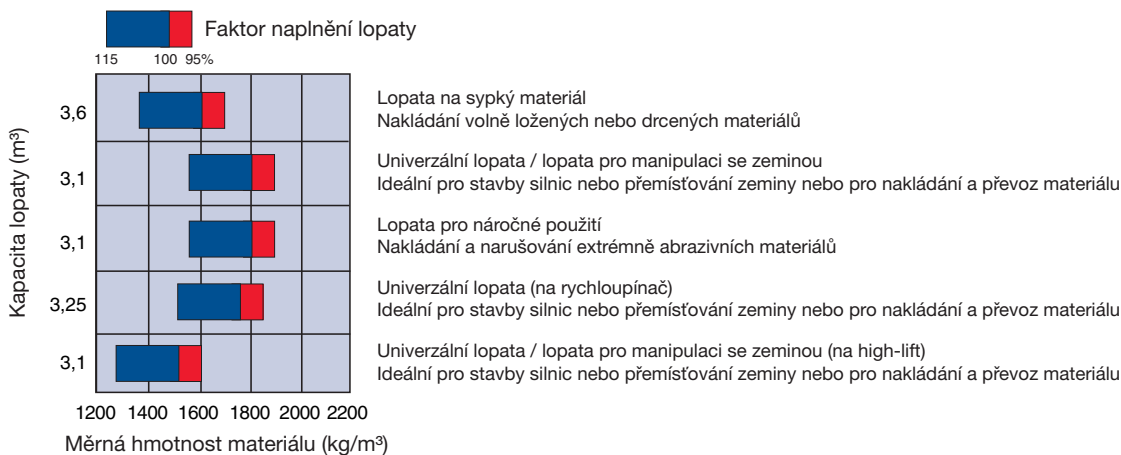

**Rozměry a provozní hodnoty**

Typ lopaty		Univerzální			Pro manipulaci se zeminou			Na sypký materiál	
		bez zubů	se zuby	s břitem	bez zubů	se zuby	s břitem	bez zubů	se zuby
<b>Kapacita lopaty (naložená, ISO 7546)</b>	<b>m<sup>3</sup></b>	<b>3.1</b>	<b>3.1</b>	<b>3.25</b>	<b>3.1</b>	<b>3.1</b>	<b>3.25</b>	<b>3.45</b>	<b>3.45</b>
Prodejní kód	3944-	C01	C02	C03	C41	C42	C45	C36	C35
Měrná hmotnost materiálu	t/m <sup>3</sup>	1.8	1.8	1.8	1.8	1.8	1.8	1.75	1.75
Hmotnost lopaty	kg	1.420	1.480	1.640	1.540	1.600	1.725	1.690	1.750
Statické klopné zatížení, přímé	kg	15.300	15.220	14.905	15.165	15.085	14.805	15.025	14.945
Statické klopné zatížení, zalomení 37°	kg	13.595	13.515	13.210	13.455	13.380	13.110	13.355	13.235
Vylamovací síla hydrauliky	kN	173	172	161	172	172	161	165	165
Nosnost, hydraulická na úrovni terénu	kN	177	177	175	177	177	175	175	175
Prov. hmotnost (bez doplňkového závaží)	kg	17.570	17.630	17.790	17.690	17.750	17.875	17.840	17.890
Poloměr otáčení hrany pneumatik	mm	6.660	6.660	6.660	6.660	6.660	6.660	6.660	6.660
Poloměr otáčení hrany lopaty	mm	7.190	7.250	7.215	7.190	7.250	7.215	7.200	7.265
a Dosah ve 45°	mm	1.130	1.290	1.165	1.130	1.290	1.165	1.165	1.325
b Výklopná výška ve 45°	mm	2.990	2.830	2.915	2.990	2.830	2.915	2.955	2.795
c Výška závěsného čepu	mm	4.095	4.095	4.095	4.095	4.095	4.095	4.095	4.095
d Výška horní hrany lopaty	mm	5.465	5.465	5.465	5.465	5.465	5.465	5.565	5.565
e Řezná hloubka	mm	80	80	110	80	80	110	80	80
f Maximální nakládací výška ve 45°	mm	3.810	3.810	3.810	3.810	3.810	3.810	3.810	3.810
A Celková délka, lopata na zemi	mm	8.105	8.330	8.200	8.105	8.330	8.200	8.155	8.380
B Rozvor	mm	3.300	3.300	3.300	3.300	3.300	3.300	3.300	3.300
C Šířka lopaty	mm	2.915	2.915	2.925	2.915	2.915	2.925	2.915	2.915
D Šířka přes pneumatiky	mm	2.765	2.765	2.765	2.765	2.765	2.765	2.765	2.765
E Rozchod	mm	2.160	2.160	2.160	2.160	2.160	2.160	2.160	2.160
F Světlost	mm	450	450	450	450	450	450	450	450
H Celková výška	mm	3.390	3.390	3.390	3.390	3.390	3.390	3.390	3.390

Všechny hodnoty jsou měřeny s pneumatikami 23.5 R25. Výsypné výšky a dosahy jsou měřeny ke koncům zubů či břitů.



Změny v technických údajích způsobené:	Přídavné protizávaží (vzadu)	Přídavné protizávaží (vzadu + strany)	Pneumatiky 23.5 R25 XMINE D2 L5
Provozní hmotnost	+ 325 kg	+ 525 kg	+ 720 kg
Statické klopné zatížení, přímé	+ 840 kg	+ 1.250 kg	+ 550 kg
Statické klopné zatížení, zalomení 37°	+ 730 kg	+ 1.100 kg	+ 500 kg
Celková délka (A)	+ 140 mm	+ 140 mm	-
Dosah ve 45°	-	-	- 25 mm
Výklopná výška ve 45°	-	-	+ 45 mm
Šířka přes pneumatiky	-	-	+ 35 mm
Celková výška (H)	-	-	+ 45 mm



Materiál	Pro těžký provoz				Univerzální (na rychloupínač*)			Univerzální (High-lift)
	s břitem	bez zubů	se zuby	s břitem	bez zubů	se zuby	s břitem	bez zubů
	<b>3.6</b>	<b>3.0</b>	<b>3.0</b>	<b>3.2</b>	<b>3.1</b>	<b>3.1</b>	<b>3.25</b>	<b>3.1</b>
	C37	C28	C29	C30	C61	C62	C63	C01
	1.6	1.8	1.8	1.8	1.8	1.8	1.75	1.5
	1.910	1.680	1.740	1.900	1.280	1.360	1.500	1.420
	14.640	15.080	15.000	14.690	14.470	14.355	14.090	11.560
	12.940	13.365	13.290	12.990	12.815	12.700	12.445	10.200
	155	184	184	172	145	145	137	163
	174	178	178	177	163	164	163	147
	18.060	17.830	17.890	18.050	17.940	18.020	18.160	17.910
	6.660	6.660	6.660	6.660	6.660	6.660	6.660	6.660
	7.230	7.170	7.230	7.195	7.240	7.305	7.270	7.810
	1.200	1.070	1.230	1.105	1.310	1.470	1.340	1.215
	2.880	3.040	2.880	2.970	2.850	2.690	2.775	3.520
	4.095	4.095	4.095	4.095	4.095	4.095	4.095	4.625
	5.565	5.460	5.460	5.460	5.640	5.640	5.640	6.000
	110	85	85	115	50	50	80	135
	3.810	3.800	3.800	3.800	3.700	3.700	3.700	4.325
	8.250	8.030	8.255	8.125	8.305	8.530	8.405	8.700
	3.300	3.300	3.300	3.300	3.300	3.300	3.300	3.300
	2.925	2.915	2.915	2.925	2.915	2.915	2.925	2.915
	2.765	2.765	2.765	2.765	2.765	2.765	2.765	2.765
	2.160	2.160	2.160	2.160	2.160	2.160	2.160	2.160
	450	450	450	450	450	450	450	450
	3.390	3.390	3.390	3.390	3.390	3.390	3.390	3.390

Typická měrná hmotnost materiálu – volně loženého (v kg/m³)	
Čedič	1.960
Bauxit, kaolín	1.420
Zemina, suchá, dříve ložená	1.510
Zemina, vlhká, vykopaná	1.600
Sádrovec, lánaný	1.810
Sádrovec, drcený	1.600
Žula, lánaná	1.660
Vápenec, lánaný	1.540
Vápenec, drcený	1.540
Štěrk, neprosetý	1.930
Štěrk, suchý	1.510
Štěrk, suchý, 6-50 mm	1.690
Štěrk, vlhký, 6-50 mm	2.020
Písek, suchý, volně ložený	1.420
Písek, vlhký	1.690
Písek, mokrý	1.840
Písek s hlínou, volně ložený	1.600
Písek se štěrkem, mokrý	1.720
Pískovec	1.510
Břidlice	1.250
Struska, lánaná	1.750
Kameny, drcené	1.600
Hlína, přírodní	1.660
Hlína, suchá	1.480
Hlína, mokrá	1.660
Hlína se štěrkem, suchá	1.420
Hlína se štěrkem, mokrá	1.540

\* kompatibilní s ostatními výrobci

# KOLOVÝ NAKLADAČ

## STANDARDNÍ VYBAVENÍ

- Vznětový, přeplňovaný motor Komatsu SAA6D107E-1 s přímým vstřikováním paliva a systémem Common rail splňující požadavky emisní normy EU Stage IIIA a EPA Tier III
- Alternátor 60 A/24 V
- Startér 5,5 kW/24 V
- Akumulátory 143 Ah/2×12 V
- Protizávaží
- Elektronicky ovládaný zátěžový stabilizátor druhé generace (ECCS)
- Hydraulický pohon ventilátoru s reverzním chodem pro chladič
- Dvousekční hlavní řídicí ventil
- Proporcionální ovládání hydraulického systému pomocí dvou pák
- Centrální mazání
- Zcela hydraulický brzdový systém
- Antikorozní ochrana
- Odlučovač vody
- Nápravy pro těžký provoz
- Elektronicky řízená automatická převodovka ECMV s volbou režimu a s možností odpojení
- Systém volby pracovních režimů
- Komtrax™ Monitorovací systém Komatsu
- EMMS (Monitorovací systém řízení stroje) s automatickou diagnostickou funkcí a s displejem údržby
- Prostorná velmi pružně montovaná kabina SpaceCab™ ROPS/FOPS se dvěma dveřmi, odstíněnými bezpečnostními okenními skly, stíračem čelního skla s cyklovačem, stíračem zadního okna, sluneční clonou, zapalovačem, popelníkem, odkládací policí, podlahovou rohoží, termoschránkou, vyhříváním zadním oknem, vertikálně i horizontálně přestavitelným sloupkem řízení, zpětným zrcátkem
- Pneumatikky odpružené a vyhřívané sedadlo řidiče s bezpečnostním pásem
- Klimatizace
- Rádio s přehrávačem CD
- 2 hlavní halogenová světla
- 2 reflektory vpředu a vzadu
- Světlo pro zpětný chod
- Klakson
- Madla na pravé i levé straně
- Přední blatníky
- Externí odkalování nádrží provozních kapalin
- Nouzový systém řízení
- Ochrana před poškozením způsobeným vandaly

Stroj WA380-6 je vybaven dle bezpečnostních předpisů platných pro strojní zařízení 89/392 EWG ff a EN 474.

## NADSTANDARDNÍ VYBAVENÍ

- Zařízení High-Lift
- Přídavné protizávaží 325 kg
- Přídavná boční protizávaží 200 kg
- Třísekční hlavní řídicí ventil
- Přední a zadní diferenciál s omezovačem prokluzu (LSD)
- Zajištění měniče momentu
- Omezení rychlosti na 20 nebo 25 km/h (pouze bez uzávěrky měniče)
- Ventilátor topení s hydraulickým pohonem a automatickou reverzací chodu
- Široký chladič
- Vyhřívání sedačka Super DeLuxe s bezpečnostním pásem (EU standard)
- Ovládání pomocí řídicí páky – joysticku se zabudovanou převodovou funkcí
- Pneumatiky 23.5 R25 L2, 3, 4, 5
- Pneumatiky 650/65 R25
- Univerzální lopata 3,1 m<sup>3</sup>
- Univerzální lopata 3,25 m<sup>3</sup>
- Univerzální lopata (na rychloupínač) 3,1 m<sup>3</sup>
- Univerzální lopata (na rychloupínač) 3,25 m<sup>3</sup>
- Lopata pro manipulaci se zeminou 3,1 m<sup>3</sup>
- Lopata pro manipulaci se zeminou 3,25 m<sup>3</sup>
- Lopata pro sypký mat. 3,45 m<sup>3</sup>
- Lopata pro sypký mat. 3,6 m<sup>3</sup>
- Lopata pro těžký provoz 3,0 m<sup>3</sup>
- Lopata pro těžký provoz 3,2 m<sup>3</sup>
- Vysokovysypná lopata
- Lopata na lehké materiály
- Drapak na dřevo
- Speciální lopaty
- Různé systémy zubů, BOC, segmentové, (Komatsu Kmax, /KVX™) a jiné doplňkové příslušenství k lopatám je k dispozici na požádání
- Hydraulické rychloupínače
- Akumulátory 180 Ah/2×12 V
- Proporcionální ovládání, 1 páka (víceúcelová ovládací páka)
- Elektronické ovládání pomocí dvou pák (EPC) včetně funkcí pro:
  - Modulační zastavení lopaty
  - Přednastavené zastavení výložníku
  - Poloautomatické výkopové operace
- Čerpadlo k doplňování maziva do centrálního mazacího systému
- Úprava ovzduší
- Zásuvka 12 V
- Svinovací sluneční clona (žaluzie)
- Výstražné zařízení pro couvání
- Alarm zpátečky
- Optický alarm zpětného chodu stroje (maják)
- Výstražný maják
- Lafeta na přídavná pracovní světla na střeše kabiny
- Lafeta na přídavná pracovní světla na střeše kabiny a osvětlení schůdků
- Přídavná přední a zadní světla
- Přídavné konvexní zpětné zrcátko
- Provedení pro chladné podnebí (předehřev motoru a kabiny)
- Předčistič Turbo II
- Elektronické zabezpečení proti krádeži
- Zadní blatníky
- Spínač odpojení baterie
- Hasicí přístroj
- Biologicky odstranitelné oleje pro hydraulický systém
- Speciální barevné provedení
- Antikorozní provedení
- Úprava pro manipulaci s odpadem
- Sada nářadí
- Další příslušenství na požádání



**KUHN - Bohemia a.s.**

Centrála Praha:  
Jeremiášova 947  
155 00 Praha 5 – Stodůlky  
Tel.: 296376372  
Fax.: 251610211  
e-mail: komatsu@kuhnbohemia.cz www.kuhnbohemia.cz

**KOMATSU**

Komatsu Europe  
International NV  
Mechelsesteenweg 586  
B-1800 VILVOORDE (BELGIUM)  
Tel. +32-2-255 24 11  
Fax +32-2-252 19 81  
www.komatsueurope.com