

KOMATSU

PC240LC-8

PC240NLC-8

VÝKON
125 kW 170 PS @ 2.000 ot/min

PROVOZNÍ HMOTNOST
PC240LC-8: 25.200 - 26.630 kg
PC240NLC-8: 24.600 - 25.730 kg

OBJEM LŽÍCE
max. 1,89 m³

PC
240

HYDRAULICKÉ RÝPADLO



PC240LC/NLC-8

ecot3

STRUČNÝ PŘEHLED

Unikátní stroj s bezkonkurenčními výhodami

PC240-8 je odolný, produktivní, plně evropský stroj. Je navržen a postaven především pro evropské trhy, a je dodáván v produktivním, spolehlivém, posádce pohodlném, masivním a k životnímu prostředí šetrném balíku. Exklusivní palubní systém Komatsu HydrauMind usnadňuje všechny operace a poskytuje zvýšený výkon stroje, hodící se pro všechny účely.

Efektivní kontrola spotřeby paliva

Snížení spotřeby paliva

Díky maximálnímu vývoji společnosti Komatsu a zlepšenému ovládní motoru, hydraulických a elektrických systémů.

Snížení spotřeby až o 10%!



Revoluční kontrola nad strojem

Sledujte váš stroj kdykoliv a kdekoliv, abyste zmenšili své starosti o provoz stroje.

KOMTRAX

VÝKON
125 kW 170 PS

PROVOZNÍ HMOTNOST
PC240LC-8: 25.200 - 26.630 kg
PC240NLC-8: 24.600 - 25.730 kg

OBJEM LŽÍCE
max. 1,89 m³

Celkové pohodlí obsluhy

Kabina s malou hlučností

Hlučnost působící na sluch obsluhy odpovídá průměrné hlučnosti, která působí na pasažéry v osobním vozidle.

Velký monitor s technologií TFT

Zdokonalené pracovní rozhraní obsluhy díky informační technologii vyvinuté společností Komatsu.

(TFT: Thin Film Transistor - Displej s aktivní maticí)



Ochrana životního prostředí

Motor Komatsu SAA6D107E-1 splňuje požadavky emisních norem EU Stage IIIA a EPA Tier III.

Snížení emisí NOx o 29%.



Celková bezpečnost

Nová, bezpečná kabina SpaceCab™

Trubková konstrukce vyvinutá speciálně pro hydraulická rýpadla zaručuje ochranu obsluhy, dojde-li k převrácení stroje.

CELKOVÉ POHODLÍ OBSLUHY

Široká, prostorná kabina

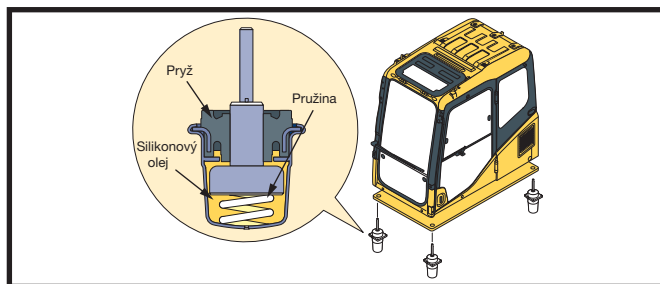
Nově navržená, široká a prostorná kabina je vybavena vyhřívaným a pneumaticky odpruženým sedadlem se sklopným opěradlem. Výšku sedadla a jeho podélný náklon můžete snadno nastavit pomocí příslušné páky. Můžete také seřídit pracovní polohu loketních opěrek a polohu pracovní konzoly tak, aby provedené nastavení vyhovovalo vašim potřebám. Po úplném sklopení může být sedadlo s připevněnou opěrkou pro hlavu uvedeno do zcela rovné polohy.

Nízkohlučná konstrukce

Nově navržená konstrukce kabiny je dokonale tuhá a vyznačuje se vynikajícím odhlučněním. Dokonalé vylepšení technologie odhlučnění a použití motoru, hydraulického systému a klimatizace s nízkou hlučností znamená, že tento stroj způsobuje velmi malou hlučnost, která je podobná jako u osobních vozidel.

Přetlaková kabina

Klimatizace a vzduchový filtr jsou standardní výbavou. Společně s vyšší hodnotou tlaku vzduchu uvnitř kabiny (60 Pa), znesnadňují vnikání prachu do kabiny.



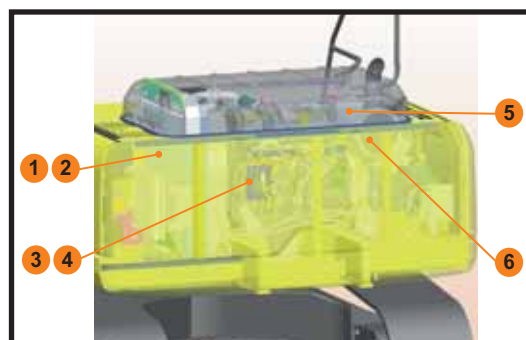
Nízká hladina vibrací a uložení kabiny na tlumičích

Vícevrstvý odpružený montážní systém zaručuje delší zdvih a je doplněn pružinou. Nové montážní odpružení kabiny v kombinaci s vysoce pevnou a tuhou podlahou snižují vibrace působící na sedadlo obsluhy.

Malá provozní hlučnost: o 2 dB(A) nižší než stroje řady 7

Snížení hlučnosti během provozu bylo dosaženo použitím motoru s nižší hlučností a díky dalším zdokonalením.

- Snížená rychlost ventilátoru (1)
- Velká kapacita chladiče (2)
- Elektronicky řízené vstřikování paliva Common rail (3)
- Vícestupňové vstřikování (4)
- Kryt se zvukovou izolací (5) kolem tlumiče výfuku (6)
- Optimální uspořádání materiálů tlumících hluk





Automatická klimatizace

Ovládací joysticky s tlačítky pro proporcionální ovládání příslušenství



Přídavná pracovní světla (nadstandard)

Termo schránka



Potrubí s rychlospojkami (standard)

Držák nápojů a časopisů



Velké střešní okno s integrovanou sluneční clonou

12 Voltová zásuvka



Vnější filtr vzduchu
Snadné vyjmutí či montáž filtru klimatizace bez použití jakéhokoliv speciálního nářadí znamená snadné čištění.

Radiopřehrávač



CELKOVÉ POHODLÍ OBSLUHY

Nový, velký monitor s technologií TFT

Multifunkční barevný monitor se systémem – Equipment Management Monitoring System (EMMS)

EMMS je vysoce sofistikovaný systém kontrolující a monitorující všechny operace stroje.

Uživatelský přístup je vysoce intuitivní a poskytuje posádce snadnou dosažitelnost obrovské škály funkcí a informací o provozu stroje.

Velký vícejazyčný monitor s technologií TFT

Velký a uživatelsky příjemný barevný monitor umožňuje bezpečnou, přesnou a plynulou práci. Viditelnost obrazovky je zdokonalena pomocí technologie TFT (aktivní matrice), a proto mohou být požadované hodnoty snadno odečítány z různých úhlů i při různých světelných podmínkách.

- Jednoduché a snadno obsluhovatelné spínače
- Funkční tlačítka usnadňují vícenásobné pracovní operace
- Zobrazení údajů v 10 jazycích pomáhá pracovníkům obsluhy na celém světě

Symbole displeje

- 1 Kontrolka auto decelerátoru
- 2 Pracovní režim
- 3 Pojezdová rychlost
- 4 Ukazatel teploty chladicí kapaliny
- 5 Ukazatel teploty hydraulického oleje
- 6 Ukazatel stavu paliva v nádrži
- 7 Ukazatel ekologického provozu
- 8 Nabídka funkcí spínačů

Spínače základních operací

- 1 Kontrolka auto decelerátoru
- 2 Pracovní režim
- 3 Pojezdová rychlost
- 4 Vypnutí bzučáku
- 5 Spínač ostřikovačů
- 6 Spínač stěrače



Spínače funkcí

Spínače základních operací

Spínače klimatizace

Pracovní režim	Popis	Výhody
P	Režim výkonu	<ul style="list-style-type: none"> • Maximální produkce/výkon • Rychlé pracovní cykly
E	Režim Economy	<ul style="list-style-type: none"> • Velmi nízká spotřeba paliva
B	Režim Breaker	<ul style="list-style-type: none"> • Optimální otáčky motoru a hydraulický průtok
L	Režim Lift	<ul style="list-style-type: none"> • Hydraulický tlak je zvýšen o 7%
ATT	Režim příslušenství	<ul style="list-style-type: none"> • Optimální otáčky motoru, hydraulický průtok, dvousměrný



Funkce monitoru

Řídicí jednotka monitoruje množství motorového oleje, teplotu chladicí kapaliny, nabití baterie a zanesení vzduchového filtru. Zjistí-li řídicí jednotka jakýkoliv problém, dojde k jeho zobrazení na displeji.



Funkce údržby

Uplynou-li intervaly pravidelné výměny oleje a filtrů, dojde k jejich zobrazení na displeji.



Nastavení průtoku oleje hydraulickým čerpadlem pomocí prstů

Na displeji můžete automaticky zvolit optimální průtok oleje hydraulickým čerpadlem pro práci s hydraulickým kladivem, demoličními nůžkami a ostatní operace v provozních režimech B a ATT. Mimo to je průtok oleje do pracovního příslušenství během současného provozu s jiným pracovním zařízením automaticky redukován. Tímto způsobem je zajištěn plynulý chod každého pracovního zařízení. Nyní je umožněno seřízení průtoku hydraulického oleje čerpadlem pro obě potrubí hydraulického příslušenství.



EFEKTIVNÍ KONTROLA SPOTŘEBY PALIVA



E Priorita spotřeby paliva
Režim E

P Priorita práce
Režim P

Pracovní režimy

Dva stanovené pracovní režimy jsou dále zdokonalovány.

Režim P - Výkonový režim nebo režim pracovní priority se vyznačuje nízkou spotřebou paliva, ale vyšší rychlostí pracovního zařízení. Jsou udržovány maximální výkony a pracovní účinnost.

Režim E - Ekonomický režim nebo režim priority spotřeby paliva více snižuje spotřebu paliva, ale u lehčích pracovních operací udržuje pracovní rychlost jako u režimu P.

V závislosti na pracovní zátěži můžete zvolit výkonový nebo ekonomický režim jedním stisknutím tlačítka na displeji.



Ukazatel ekologického provozu

Ukazatel ekologického provozu pomáhá při energeticky úsporných pracovních operacích

Ukazatel ekologického provozu se nachází na pravé straně displeje. Provoz probíhající v zelené části stupnice odpovídá ekologickým a energeticky úsporným pracovním operacím snižujícím emise CO₂ a spotřebu paliva.

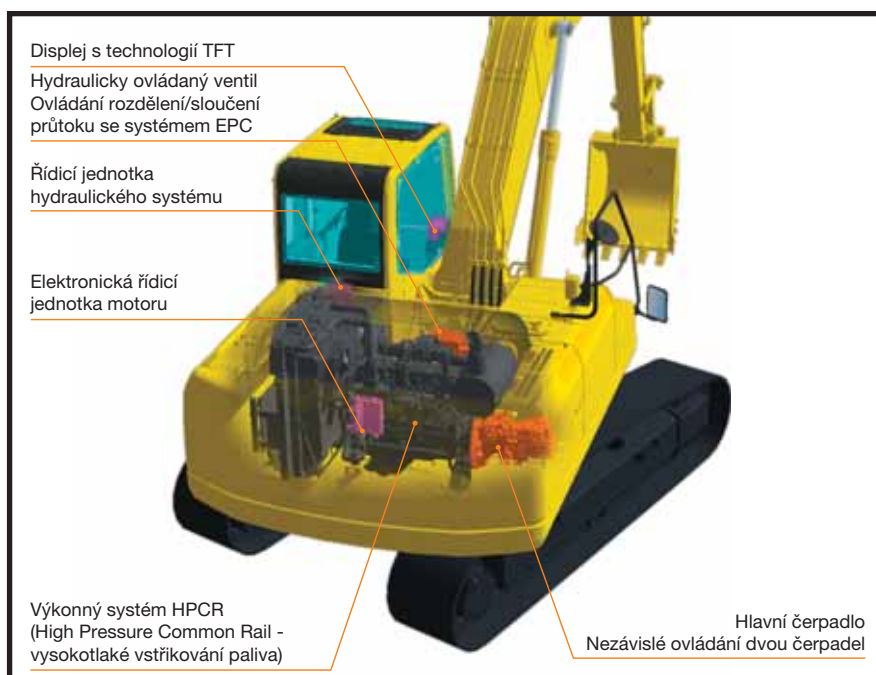


Upozornění na chod ve volnoběžných otáčkách

Je-li motor v chodu ve volnoběžných otáčkách déle než 5 minut, bude na displeji zobrazena výstraha chodu ve volnoběžných otáčkách, aby bylo zabráněno zbytečné spotřebě paliva.

Spolehlivé komponenty

Hlavní komponenty stroje jako jsou motor, hydraulické čerpadlo, hydraulické motory a ovládací ventily, jsou navrženy a vyrobeny přímo firmou Komatsu. To zaručuje, že všechny tyto komponenty jsou postaveny speciálně pro tuto třídu a tento typ stroje. To nám dává jistotu, že standardy konstrukce, výroby, a testování těchto komponentů jsou kompletně prováděny firmou Komatsu.



Displej s technologií TFT

Hydraulicky ovládaný ventil
Ovládání rozdělení/sloučení
průtoků se systémem EPC

Řídicí jednotka
hydraulického systému

Elektronická řídicí
jednotka motoru

Výkonný systém HPCR
(High Pressure Common Rail -
vysokotlaké vstřikování paliva)

Hlavní čerpadlo
Nezávislé ovládání dvou čerpadel

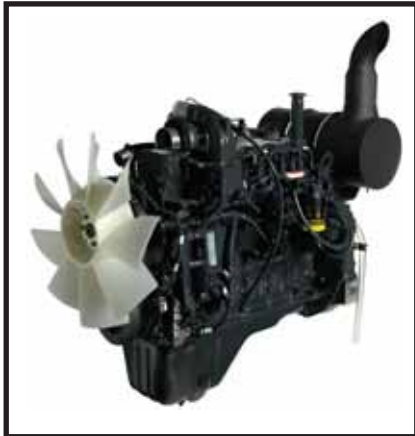
OCHRANA ŽIVOTNÍHO PROSTŘEDÍ

Nový motor ECOT3™



Nový model PC240-8 nabízí až 10% úsporu paliva ve srovnání se stroji řady 7

Model PC240-8 s nově vyvinutým motorem Komatsu ECOT3 prostřednictvím vysoce účinné techniky pro sledování motoru a hydraulického systému významně snižuje hodinovou spotřebu paliva. Model je také vybaven funkcemi, které podporují energeticky úsporný provoz jako je provoz v režimu E a ukazatel ekologického provozu. Motor Komatsu SAA6D107E-1 splňuje požadavky emisních norem EPA Tier III a EU Stage IIIA a ve srovnání se stroji řady 7 snižuje emise NOx o 29%.



Komatsu SAA6D107E-1



Snadná likvidace na konci životnosti

Stroj PC240-8 je konstruován s přihlédnutím k likvidaci na konci životnosti stroje, efektivně redukcující dopad na životní prostředí.

- Všechny vnější části jsou vyrobeny z oceli.
- Prodloužené intervaly výměn motorového oleje, hydraulického oleje a filtrů výrazně snižují dopad na životní prostředí.
- Všechny plastové součásti jsou označeny patřičným kódem materiálu.

REVOLUČNÍ KONTROLA NAD STROJEM

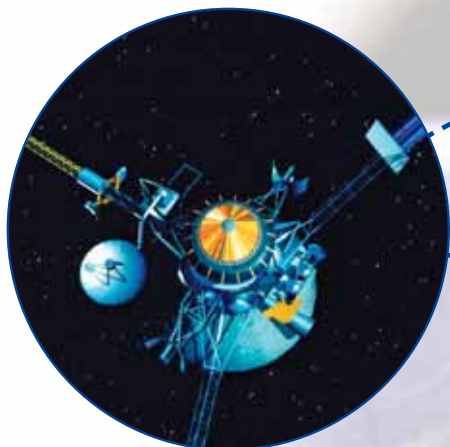


Monitorovací systém Komatsu KOMTRAX™ poskytuje novou revoluční cestu v monitorování vašeho stroje, kdykoliv a kdekoliv. Umožňuje nalezení přesné polohy vašeho stroje a získání aktuálních provozních údajů stroje. Použití technologie komunikačních družic a navigačního systému GPS znamená, že stroj bude splňovat vaše požadavky nejen dnes, ale také i zítra.

Systém Komtrax vám pomůže nalézt odpověď na tři nejdůležitější otázky, které se týkají vašeho stroje:

- Vydělává stroj peníze?
- Je stroj zabezpečený?
- Je stroj v dobrém technickém stavu?

Chcete-li získat podrobnější informace, požádejte prosím autorizovaného prodejce o brožuru popisující systém Komtrax.



Kontrola polohy stroje



Zákazník



Server KOMTRAX™



Kontrola počítačidla provozních hodin



Záznam celoročních pracovních hodin

Varování a pravidelná údržba

Pracovní záznamy
(množství paliva, provozní hodiny atd.)

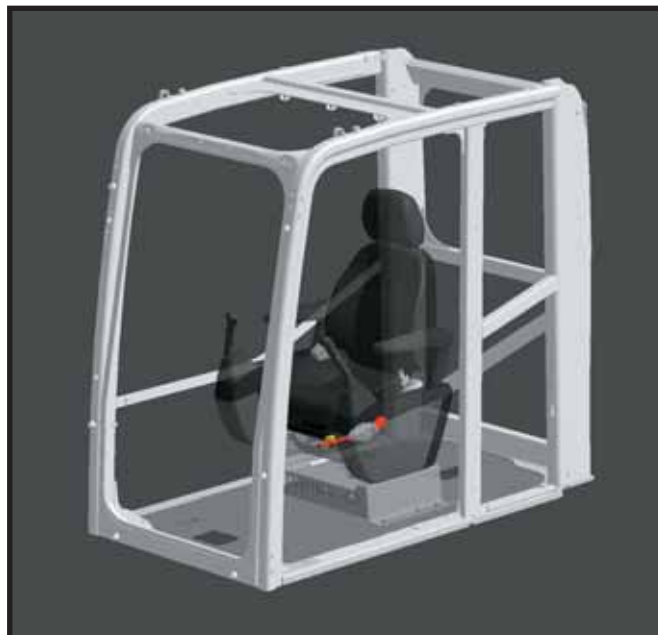


Chcete-li systém KOMTRAX™ aktivovat v určitých zemích, kde není tento systém ještě k dispozici, kontaktujte prosím značkového prodejce. Systém KOMTRAX™ nebude funkční, je-li signál ze satelitu blokován nebo rušen.

CELKOVÁ BEZPEČNOST

Nová, bezpečná kabina SpaceCab™

Nová rámová konstrukce kabiny vyrobená z trubkové oceli je specificky vyvinuta pro rýpadla Komatsu. Konstrukce rámu kabiny zaručuje dlouhou životnost a odolnost proti nárazům s velmi vysokou mírou absorpce otřesů. V případě převrácení stroje udržuje bezpečnostní pás obsluhu v bezpečnostní zóně kabiny.



Zadní kamerový systém (standard)



Protiskluzová úprava

Vysoce odolná protiskluzová úprava dlouhodobě zajišťuje vynikající protiskluzové vlastnosti.



Tepelné ochrany a ochrana vrtule chlazení

Tepelná ochrana je umístěna okolo vysoce zahřátých partií motoru. Také vrtule chlazení a řemenice jsou dobře zakrytovány.

Oddělení čerpadlového a motorového prostoru

Chrání motor v případě poškození hydraulického systému od potřísnění olejem a tím je sníženo nebezpečí vzniku požáru na minimum.

Bezpečnostní závora

Uzavírá přívod tlaku hydraulického oleje a tím zabraňuje neočekávaným pohybům stroje. Funkce startování stroje v neutrální poloze umožňuje stroj nastartovat pouze je-li tato závora uzamčena.



Hydraulické zámky ramene

(nadstandard)



Velká a široká boční a vnitřní zpětná zrcátka

Zvětšené levé zpětné zrcátko a doplnění vnitřních a bočních zrcátek zaručuje splnění všech požadavků na výhled ze stroje podle nové normy ISO.

Zvuková výstraha pro pojezd

BODY ÚDRŽBY

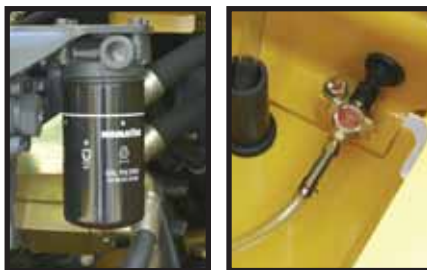
Bok po boku umístěné chladiče

Před chladičem vody, chladičem výfukových plynů a olejovým chladičem, které jsou umístěny souběžně, je dostatek místa, čímž je usnadněno nejen jejich čištění, ale i montáž a demontáž.



Snadný přístup k motoru, olejovému filtru a odkalovacímu ventilu palivového systému

Filtr motorového oleje a odkalovací ventil palivového systému jsou na snadno dosažitelném místě.



Kapota motoru opatřená plynovými vzpěrami

Kapota motoru může být snadno otevřena a zavírána díky plynovým vzpěrám.



Odlučovač vody

Standardní příslušenství, které odloučí všechnu vodu, která je sloučena s palivem, čímž chrání palivový systém před možným poškozením.



Omyvatelná podlaha

Podlaha se, díky omyvatelnému povrchu a odvodním otvorům vody, snadno udržuje v čistotě.

Pásový podvozek se stoupáním

Vrchní část pásového podvozku se svažuje, a proto nemůže docházet ke kumulaci nečistot. Případné nečistoty mohou být snadno odstraněny.

Olejové filtry s dlouhou životností

Filtry hydraulického oleje používají vysoce výkonný filtrační materiál, který zaručuje dlouhé intervaly výměny vložky, což významně snižuje náklady na údržbu.



Flexibilní záruka

Zakoupíte-li si zařízení Komatsu, získáte přístup k celé řadě programů a služeb, které jsou vytvořeny proto, abyste ze své investice získali co nejvíce. Například program flexibilní záruky Komatsu poskytuje celou řadu záruk na stroj i jeho součásti. Tyto záruky mohou být zvoleny tak, aby vyhovovaly vašim individuálním potřebám a požadavkům. Tento program byl vytvořen proto, aby vám pomohl snížit celkové provozní náklady.



TECHNICKÉ ÚDAJE



MOTOR

ModelKomatsu SAA6D107E-1
 Typ.....S přímým vstřikováním se systémem Common rail, vodou chlazený, přepřínovaný se sníženou hladinou emisí a předchladičem
 Výkon.....125 kW/170 PS (ISO 9249 čistý) při otáčkách motoru2.000 ot/min
 Počet válců.....6
 Vrtání x zdvih.....107 x 124 mm
 Zdvihový objem.....6,69 l
 Baterie2 x 12 V/140 Ah
 Alternátor.....24 V/60 A
 Startér.....24 V/5,5 kW
 Typ vzduchového filtru Dvojitý filtr s bezpečnostní vložkou s předčističem a indikací znečištění na monitoru
 Chlazení.....Vrtule chlazení se sacím účinkem a letmo uloženým chladičem



HYDRAULICKÝ SYSTÉM

Typ.....Systém HydrauMind s uzavřeným okruhem, funkcí Load Sensing a tlakovým vyrovnávacím ventilem
 Přídavné okruhy V závislosti na provedení mohou být instalovány až dva hydraulické okruhy
 Hlavní čerpadla.....2 pístová čerpadla s proměnným průtokem na ovládání výložníku, násady, lžice, otoče a pojezdových okruhů
 Maximální průtok čerpadel.....2 x 219 l/min
 Nastavení bezpečnostních přepouštěcích ventilů
 Pracovní zařízení.....380 bar
 Pojezdové ústrojí380 bar
 Otoč295 bar
 Pilotní ovládací okruh33 bar



ŽIVOTNÍ PROSTŘEDÍ

Emise motoru Plně vyhovující emisním omezením výfukových plynů Stage IIIA a EPA Tier III.
 Hladiny hluku
 LwA hladina vnějšího hluku 103 dB(A) (2000/14/EC Stage II)
 LpA hladina vnitřního hluku 70 dB(A) (ISO 6369 dynamický test)



PROVOZNÍ HMOTNOST

Provozní hmotnost včetně 3,0 m dlouhého ramene, 1.070 kg lžice, obsluhy, provozních náplní, plné palivové nádrže a standardního vybavení.



OTOČOVÝ SYSTÉM

Typ.....Axiální pístový hydromotor pohánějící dvouredukční planetové soukolí
 Zámek otočeElektricky aktivovaná brzda v olejové lázni integrovaná v hydromotoru otoče.
 Rychlost otáčení.....0 - 11,7 ot/min
 Krouticí moment otoče.....77 kNm
 Maximální tlak295 bar



ŘÍZENÍ A BRZDY

Ovládání řízení Dvě páky s pedály a možností nezávislého ovládání každého pásu zvlášť
 Typ pohonuHydrostatický
 Pojezdové ústrojí.....Automatické s možností volby ze 3 rychlostí
 Stoupavost70%, 35°
 Pojezdová rychlost
 Pomalá / Střední / Rychlá.....3,0 / 4,1 / 5,5 km/h
 Maximální tažná síla20.570 kg
 Brzdový systém.....Hydraulicky ovládané disky v každém pojezdovém motoru



PODVOZEK

KonstrukceCentrální X-rám s bočně montovanými příhradovými rámy pasů
 Řetěz
 Typ Plně utěsněný
 Desky pasu (každá strana).....51 (PC240LC), 49 (PC240NLC)
 Napínání.....Kombinovaná hydraulická jednotka s pružinou
 Kladky
 Pojezdové kladky (každá strana) 10 (PC240LC), 9 (PC240NLC)
 Nosné kladky (každá strana).....2



OBJEMY PROVOZNÍCH NÁPLNÍ

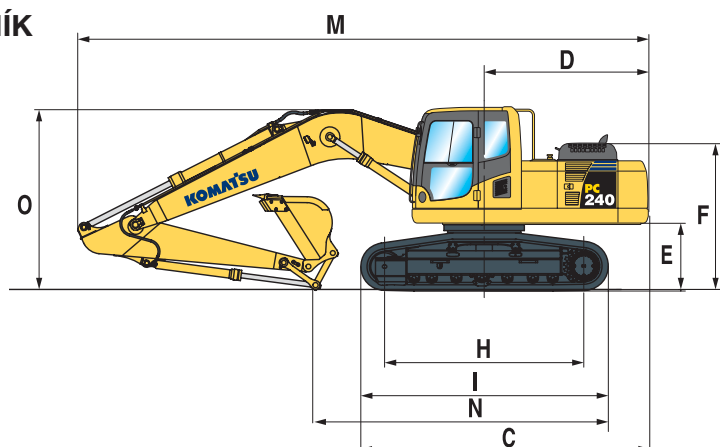
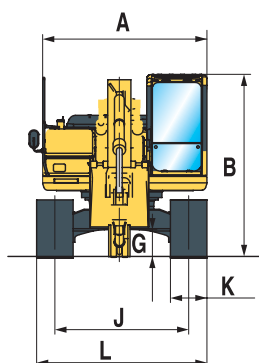
Palivová nádrž400,0 l
 Chladič20,4 l
 Motorový olej.....23,1 l
 Pohon otoče6,6 l
 Hydraulická nádrž.....135,0 l
 Koncové převody (každá strana).....3,3 l

	JEDNODÍLNÝ VÝLOŽNÍK				DVOJDÍLNÝ VÝLOŽNÍK			
	PC240LC-8		PC240NLC-8		PC240LC-8		PC240NLC-8	
Třibřité desky pasu	Provozní hmotnost	Měrný tlak	Provozní hmotnost	Měrný tlak	Provozní hmotnost	Měrný tlak	Provozní hmotnost	Měrný tlak
600 mm	25.200 kg	0,51 kg/cm ²	24.600 kg	0,52 kg/cm ²	25.730 kg	0,52 kg/cm ²	25.130 kg	0,53 kg/cm ²
700 mm	25.500 kg	0,44 kg/cm ²	24.900 kg	0,45 kg/cm ²	26.030 kg	0,45 kg/cm ²	25.430 kg	0,46 kg/cm ²
800 mm	25.800 kg	0,39 kg/cm ²	25.200 kg	0,40 kg/cm ²	26.330 kg	0,40 kg/cm ²	25.730 kg	0,41 kg/cm ²
900 mm	26.100 kg	0,35 kg/cm ²	-	-	26.630 kg	0,36 kg/cm ²	-	-

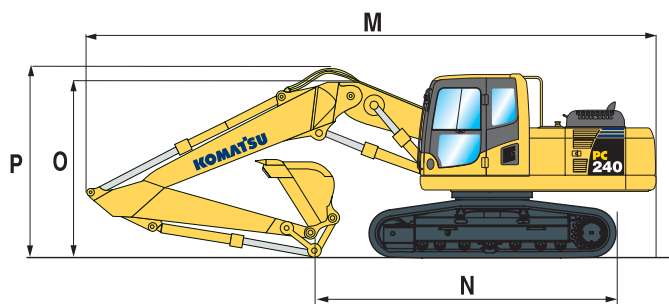
ROZMĚRY STROJE

ROZMĚRY STROJE		PC240LC	PC240NLC
A	Celková šíře vrchní nástavby	2.710 mm	2.710 mm
B	Celková výška s kabinou	3.055 mm	3.055 mm
C	Celková délka základního stroje	5.255 mm	5.130 mm
D	Délka zadní otočné části	2.905 mm	2.905 mm
	Poloměr otáčení zadní části	2.940 mm	2.940 mm
E	Světlost pod protizávažím	1.100 mm	1.100 mm
F	Výška zadní části stroje	2.405 mm	2.405 mm
G	Světlost nad zemí	440 mm	440 mm
H	Vzdálenost os vodícího a hnacího kola	3.845 mm	3.655 mm
I	Délka pásu	4.640 mm	4.450 mm
J	Rozchod pásů	2.580 mm	2.380 mm
K	Šíře pásu	600, 700, 800, 900 mm	600, 700, 800 mm
L	Celková šíře přes pasy 600 mm	3.180 mm	2.980 mm
	Celková šíře přes pasy 700 mm	3.280 mm	3.080 mm
	Celková šíře přes pasy 800 mm	3.380 mm	3.180 mm
	Celková šíře přes pasy 900 mm	3.480 mm	–

JEDNODÍLNÝ VÝLOŽNÍK



DVOJDÍLNÝ VÝLOŽNÍK



DÉLKA NÁSADY		JEDNODÍLNÝ VÝLOŽNÍK				DVOJDÍLNÝ VÝLOŽNÍK			
		2,0 m	2,5 m	3,0 m	3,5 m	2,5 m	3,0 m	3,5 m	
M	Převravní délka	9.865 mm	9.960 mm	9.885 mm	9.910 mm	10.090 mm	10.040 mm	10.000 mm	
N	Délka na zemi (převravní)	PC240LC	6.600 mm	6.115 mm	5.390 mm	4.950 mm	6.795 mm	6.170 mm	8.895 mm
		PC240NLC	6.460 mm	6.020 mm	5.260 mm	4.860 mm	6.700 mm	6.075 mm	5.800 mm
O	Celková výška (k vrcholu výložníku)	3.220 mm	3.295 mm	3.160 mm	3.270 mm	3.015 mm	3.015 mm	3.155 mm	
P	Celková výška (k ohybu hadic)	–	–	–	–	3.445 mm	3.540 mm	3.680 mm	



VOLBA LŽIC A RYPNÉ SÍLY

Specifikace a příslušenství mohou být po dohodě změněny dle regionální dostupnosti.

KOMBINACE LŽIC A NÁSAD			PC240LC				PC240NLC			
Šíře	Kapacita SAE	Hmotnost	2,0 m	2,5 m	3,0 m	3,5 m	2,0 m	2,5 m	3,0 m	3,5 m
600 mm	0,47 m ³	670 kg	○	○	○	○	○	○	○	○
800 mm	0,70 m ³	750 kg	○	○	○	○	○	○	○	○
1.000 mm	0,93 m ³	840 kg	○	○	○	○	○	○	○	○
1.200 mm	1,17 m ³	960 kg	○	○	○	○	○	○	○	○
1.400 mm	1,41 m ³	1.050 kg	○	○	○	○	○	○	○	□
1.500 mm	1,53 m ³	1.120 kg	○	○	□	△	○	□	△	-
1.600 mm	1,65 m ³	1.170 kg	○	□	△	-	□	△	-	-
1.800 mm	1,79 m ³	1.250 kg	□	△	-	-	-	-	-	-
2.000 mm	1,89 m ³	1.300 kg	△	-	-	-	-	-	-	-

Prosíme konzultujte správnou volbu lžice a příslušenství vhodnou pro Vaše podmínky se svým distributorem. Doporučení zde uvedená jsou pouze informativní, založená na typických pracovních podmínkách.

- Měrná hmotnost materiálu do 1,8 t/m³
- Měrná hmotnost materiálu do 1,5 t/m³
- △ Měrná hmotnost materiálu do 1,2 t/m³
- Není možno použít

Dodává se kompletní řada otěrových Dílů Komatsu

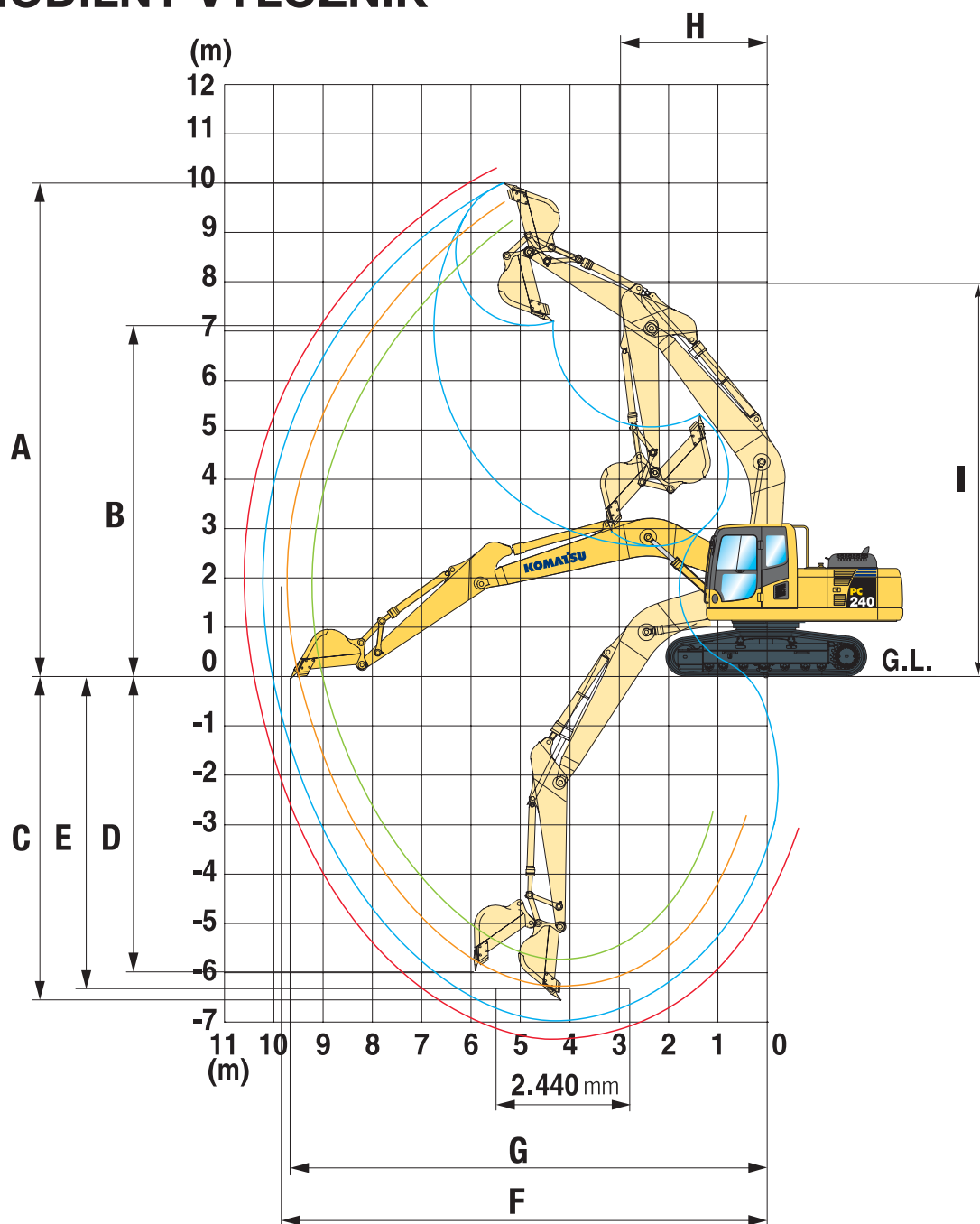
Je dodávána široká paleta příslušenství. Prosíme kontaktujte svého dodavatele pro informace o kompletní řadě příslušenství.



SÍLY RAMENE A LŽICE				
Délka násady	2,0 m	2,5 m	3,0 m	3,5 m
Rypná síla lžice	18.800 kg	18.800 kg	16.200 kg	16.200 kg
Rypná síla lžice s PowerMax	20.100 kg	20.100 kg	17.500 kg	17.500 kg
Tlačná síla násady	15.300 kg	14.100 kg	12.300 kg	10.500 kg
Tlačná síla násady s PowerMax	16.400 kg	15.100 kg	13.200 kg	11.200 kg

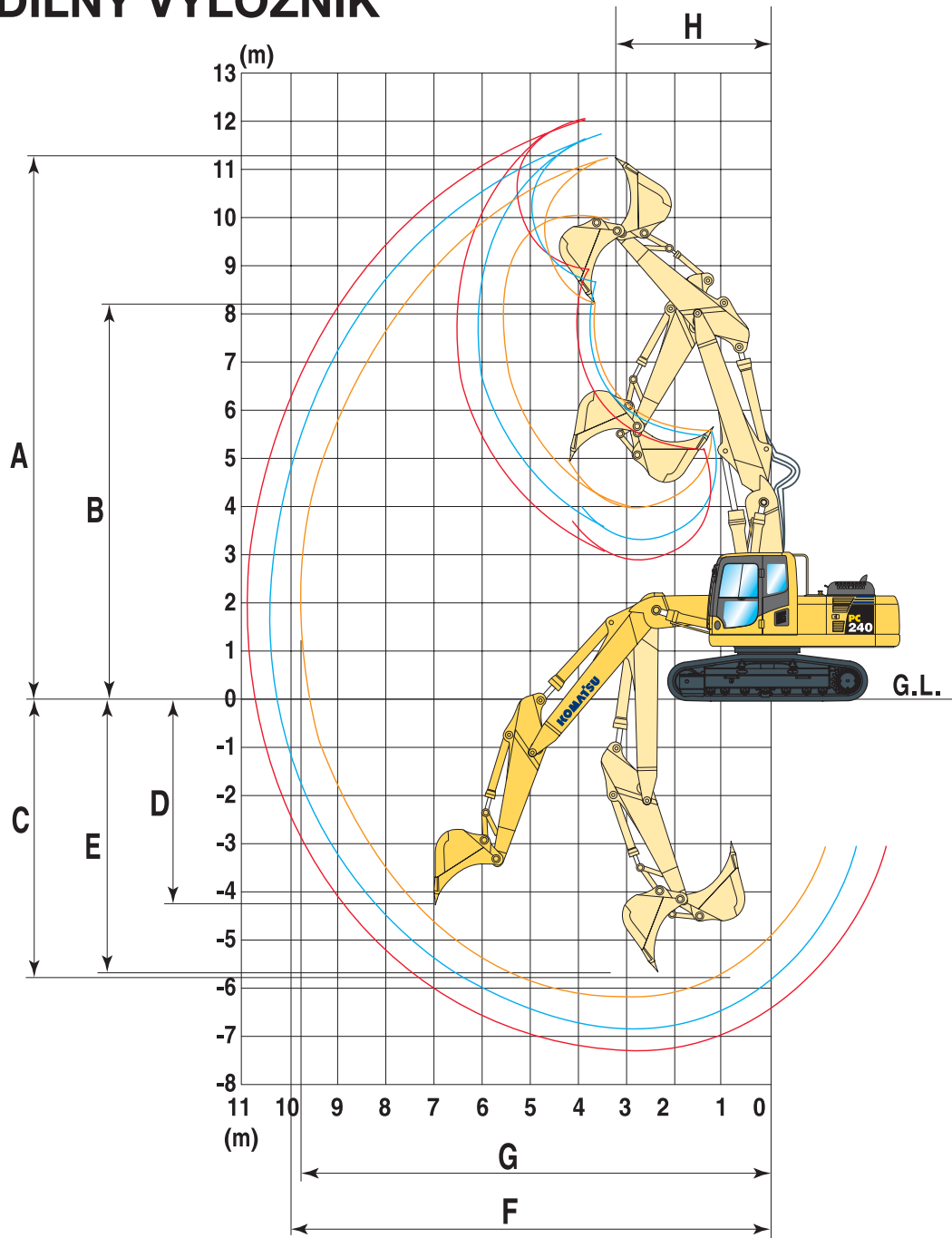
PRACOVNÍ ROZSAHY

JEDNODÍLNÝ VÝLOŽNÍK



DÉLKA NÁSADY		2,0 m	2,5 m	3,0 m	3,5 m
A	Maximální rypná výška	9.665 mm	9.790 mm	10.000 mm	10.300 mm
B	Maximální výsypná výška	6.715 mm	6.860 mm	7.035 mm	7.360 mm
C	Maximální rypná hloubka	5.825 mm	6.320 mm	6.920 mm	7.320 mm
D	Maximální svislá rypná hloubka za zdi	4.750 mm	5.130 mm	6.010 mm	6.230 mm
E	Maximální rypná hloubka na hladině 2,44 m	5.585 mm	6.100 mm	6.700 mm	7.150 mm
F	Maximální rypný dosah	9.270 mm	9.480 mm	10.180 mm	10.580 mm
G	Maximální rypný dosah při zemi	9.070 mm	9.670 mm	10.020 mm	10.420 mm
H	Minimální poloměr otočení	3.300 mm	3.320 mm	3.450 mm	3.340 mm
I	Max. výška při min. poloměru otáčení	8.060 mm	8.160 mm	8.110 mm	8.140 mm

DVOJDÍLNÝ VÝLOŽNÍK



DÉLKA NÁSADY		2,5 m	3,0 m	3,5 m
A	Maximální rypná výška	11.300 mm	11.800 mm	12.100 mm
B	Maximální výsypná výška	8.207 mm	8.702 mm	8.997 mm
C	Maximální rypná hloubka	6.062 mm	6.601 mm	7.092 mm
D	Maximální svislá rypná hloubka za zdí	4.653 mm	5.545 mm	6.003 mm
E	Maximální rypná hloubka na hladině 2,44 m	5.962 mm	6.508 mm	7.004 mm
F	Maximální rypný dosah	10.000 mm	10.550 mm	10.970 mm
G	Maximální rypný dosah při zemi	9.800 mm	10.370 mm	10.800 mm
H	Minimální poloměr otočení	2.946 mm	2.874 mm	2.984 mm

ZDVIHOVÁ KAPACITA

Délka násady	A	7,5 m		6,0 m		4,5 m		3,0 m		1,5 m	

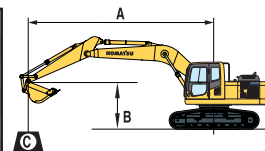
PC240LC-8 JEDNODÍLNÝ VÝLOŽNÍK

Se 700 mm širokými pasy	6,0 m	kg	*2.350	*2.350	*4.050	*4.050								
	4,5 m	kg	*2.400	*2.400	*5.050	*4.200	*5.200	*5.200						
	3,0 m	kg	*2.550	*2.550	*5.800	4.050	*6.550	5.950	*8.050	*8.050	*11.850	*11.850		
	1,5 m	kg	*2.850	2.650	6.050	3.850	*8.000	5.550	*10.850	8.750	*10.850	*10.850		
	0,0 m	kg	*3.300	2.650	5.850	3.700	8.400	5.250	*12.900	8.150	*9.500	*9.500	*4.300	*4.300
	-1,5 m	kg	*4.050	2.850	5.750	3.600	8.150	5.000	13.500	7.900	*11.850	*11.850	*7.350	*7.350
	-3,0 m	kg	5.350	3.350	5.700	3.550	8.150	5.000	13.450	7.850	*15.650	*15.650	*10.600	*10.600
	-4,5 m	kg	7.050	4.400			8.250	5.100	*13.100	8.000	*19.350	16.500	*14.400	*14.400

Se 700 mm širokými pasy	6,0 m	kg	*3.000	*3.000	*4.450	4.250	*4.900	*4.900						
	4,5 m	kg	*3.050	*3.050	*5.550	4.200	*5.800	*5.800						
	3,0 m	kg	*3.200	2.950	*6.250	4.050	*7.150	5.900	*9.050	*9.050	*14.450	*14.450		
	1,5 m	kg	*3.550	2.850	6.050	3.850	*8.550	5.550	*11.700	8.650	*6.900	*6.900		
	0,0 m	kg	*4.050	2.900	5.900	3.700	8.450	5.250	*13.500	8.150	*8.100	*8.100		
	-1,5 m	kg	*4.950	3.100	5.800	3.650	8.300	5.150	13.550	8.000	*11.650	*11.650	*7.350	*7.350
	-3,0 m	kg	5.850	3.700			8.250	5.100	*13.600	8.000	*16.750	16.350	*11.350	*11.350
	-4,5 m	kg	7.950	5.000			8.450	5.300	*12.650	8.200	*18.350	16.850		

Se 700 mm širokými pasy	6,0 m	kg	*4.750	4.400	*5.650		*5.650							
	4,5 m	kg	*4.850	3.650	*6.100	4.150	*6.500	6.100	*7.500	*7.500				
	3,0 m	kg	5.150	3.300	6.200	4.000	*7.750	*5.800	*10.150	9.100				
	1,5 m	kg	5.000	3.200	6.000	3.850	8.650	5.450	*12.550	8.450				
	0,0 m	kg	5.150	3.250	5.900	3.750	8.400	5.250	13.700	8.100				
	-1,5 m	kg	5.650	3.550	5.850	3.700	8.300	5.150	13.600	8.000	*13.000	*13.000	*8.550	*8.550
	-3,0 m	kg	6.850	4.350			8.350	5.200	*13.700	8.100	*19.850	16.550	*13.900	*13.900
	-4,5 m	kg	*9.550	6.400					*11.700	8.400	*16.750	*16.750		

Se 700 mm širokými pasy	6,0 m	kg	*4.850	4.800	*6.300		6.200							
	4,5 m	kg	*4.950	3.950	*5.600	*4.050	*7.100	*6.000	*8.400	*8.400	*12.000	*12.000		
	3,0 m	kg	*5.250	*3.550	6.100	3.950	*8.250	5.700	*11.050	8.850				
	1,5 m	kg	5.350	3.400	5.900	3.800	8.550	5.400	*13.200	8.250				
	0,0 m	kg	5.550	3.500	5.900	3.700	8.350	5.200	*13.600	8.000				
	-1,5 m	kg	6.200	3.900			8.300	5.150	13.600	8.000	*13.550	*13.550		
	-3,0 m	kg	7.800	4.900			8.450	5.250	*13.200	8.150	*18.650	16.750	*16.400	*6.400
	-4,5 m	kg	*9.750	7.850					*10.450	8.550				



- A – Dosah ze středu otoče
- B – Výška uchycení lžice
- C – Zdvihové kapacity včetně lžice (730 kg), kinematiky lžice (200 kg) a pístnice lžice (140 kg)
- Podélná kapacita
- Boční kapacita
- Kapacita při maximálním vyložení

Při demontované pístnici či kinematice lžice může zdvihová kapacita narůstat úměrně jejich hmotnosti.

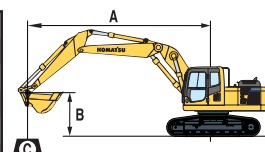
Se 700 mm širokými pasy

PC240LC-8 DVOJDÍLNÝ VÝLOŽNÍK

Se 700 mm širokými pasy	6,0 m	kg	*2.350	*2.350	*4.900	4.200	*5.300	*5.300						
	4,5 m	kg	*2.350	*2.350	*5.850	4.100	*6.400	6.100	*6.350	*6.350				
	3,0 m	kg	*2.400	2.400	6.100	3.900	*8.400	5.700	*10.700	9.100	*16.350	*16.350		
	1,5 m	kg	*2.600	2.300	5.850	3.700	8.450	5.300	13.200	8.250				
	0,0 m	kg	*2.850	2.350	5.650	3.550	8.100	4.950	13.250	7.700	*6.650	*6.650		
	-1,5 m	kg	*3.300	2.550	5.550	3.450	7.950	4.800	13.000	7.500	*9.350	*9.350		
	-3,0 m	kg	*4.100	2.950	5.600	3.450	7.900	4.800	13.000	7.500	*13.350	*13.350	*16.400	*6.400
	-4,5 m	kg												

Se 700 mm širokými pasy	6,0 m	kg	*3.050	*3.050	*5.650	4.150	*6.150	*6.150	*5.650	*5.650				
	4,5 m	kg	*3.000	2.800	6.250	4.050	*7.450	6.000	*7.650	*7.650	*7.500	*7.500		
	3,0 m	kg	*3.050	2.550	6.050	3.900	8.850	5.650	*11.650	8.900				
	1,5 m	kg	*3.200	2.500	5.850	3.700	8.400	5.250	13.750	8.150				
	0,0 m	kg	*3.500	2.550	5.700	3.550	8.050	4.950	13.250	7.700				
	-1,5 m	kg	*4.000	2.800	5.650	3.500	8.000	4.900	13.100	7.600	*8.650	*8.650		
	-3,0 m	kg			5.700	3.550	7.950	4.850	13.200	7.700			*16.400	*6.400
	-4,5 m	kg												

Se 700 mm širokými pasy	6,0 m	kg	*4.850	3.700	6.250	4.050	*7.500	6.150	*7.650	*7.650				
	4,5 m	kg	*4.800	3.150	6.200	4.000	*8.350	*5.900	*10.150	9.500				
	3,0 m	kg	4.550	2.900	6.000	3.850	8.700	5.550	*12.600	8.650				
	1,5 m	kg	4.450	2.800	5.850	3.700	8.350	5.200	13.500	7.950				
	0,0 m	kg	4.600	2.900	5.700	3.600	8.000	4.900	13.150	7.650				
	-1,5 m	kg	5.050	3.150	5.700	3.550	8.050	4.950	13.100	7.600				
	-3,0 m	kg					8.100	5.000						
	-4,5 m	kg												



- A – Dosah ze středu otoče
- B – Výška uchycení lžice
- C – Zdvihové kapacity včetně lžice (730 kg), kinematiky lžice (200 kg) a pístnice lžice (140 kg)
- Podélná kapacita
- Boční kapacita
- Kapacita při maximálním vyložení

Při demontované pístnici či kinematice lžice může zdvihová kapacita narůstat úměrně jejich hmotnosti.

Se 700 mm širokými pasy

* Zdvih je omezen spíše hydraulickou kapacitou než klopnou kapacitou.

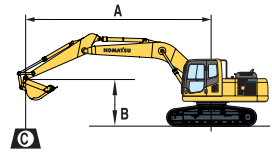
Hodnoty jsou meny dle standard SAE J1097.

Hodnoty nepekerjaí 87% hydraulické zdvihové kapacity nebo 75% klopné kapacity.

Délka násady	A	7,5 m		6,0 m		4,5 m		3,0 m		1,5 m	
B											

PC240NLC-8 JEDNODÍLNÝ VÝLOŽNÍK

Se 600 mm širokými pásy 3,5 m 730 kg 0,96 m³	6,0 m	kg	*2.350	*2.350	*4.050	3.800								
	4,5 m	kg	*2.400	*2.400	*5.050	3.700	*5.200	*5.200						
	3,0 m	kg	*2.550	*2.350	5.600	3.550	*6.550	5.200	*8.050	*8.050	*11.850	*11.850		
	1,5 m	kg	*2.850	2.250	5.400	3.350	7.850	4.850	*10.850	7.600	*10.850	*10.850		
	0,0 m	kg	*3.300	2.300	5.200	3.150	7.500	4.550	12.150	7.050	*9.500	*9.500	*4.300	*4.300
	-1,5 m	kg	*4.050	2.450	5.100	3.050	7.200	4.300	11.850	6.800	*11.850	*11.850	*7.350	*7.350
	-3,0 m	kg	4.750	2.850	5.100	3.050	7.250	4.300	11.850	6.750	*15.650	*13.550	*10.600	*10.600
	-4,5 m	kg	6.250	3.800			7.350	4.400	12.000	6.900	*19.350	13.900	*14.400	*14.400
Se 600 mm širokými pásy 3,0 m 730 kg 0,96 m³	6,0 m	kg	*3.000	*3.000	*4.450	3.750	*4.900	*4.900						
	4,5 m	kg	*3.050	2.800	*5.550	3.700	*5.800	5.500						
	3,0 m	kg	*3.200	2.550	5.600	3.550	*7.150	5.150	*9.050	8.200	*14.450	*14.450		
	1,5 m	kg	*3.550	2.450	5.400	3.350	7.800	4.850	*11.700	7.500	*6.900	*6.900		
	0,0 m	kg	*4.050	2.450	5.250	3.200	7.500	4.550	12.150	7.050	*8.100	*8.100		
	-1,5 m	kg	*4.400	2.700	5.150	3.150	7.350	4.450	11.950	6.900	*11.650	*11.650	*7.350	*7.350
	-3,0 m	kg	5.200	3.200			7.350	4.450	11.950	6.900	*16.750	13.800	*11.350	*11.350
	-4,5 m	kg	7.100	4.350			7.500	4.600	12.200	7.100	*18.350	14.250		
Se 600 mm širokými pásy 2,5 m 730 kg 0,96 m³	6,0 m	kg	*4.750	3.850		*5.650	5.600							
	4,5 m	kg	*4.850	3.200	6.700	3.800	*6.500	5.400	*7.500	*7.500				
	3,0 m	kg	4.600	2.850	5.550	3.500	*7.750	5.050	*10.150	8.000				
	1,5 m	kg	4.450	2.750	5.350	3.350	7.700	4.750	*12.450	7.300				
	0,0 m	kg	4.550	2.800	5.250	3.200	7.450	4.550	12.050	7.000				
	-1,5 m	kg	5.050	3.100	5.200	3.200	7.350	4.450	11.950	6.900	*13.000	*13.000	*8.550	*8.550
	-3,0 m	kg	6.100	3.750			7.400	4.500	12.050	7.000	*19.850	14.000	*13.900	*13.900
	-4,5 m	kg	9.150	5.550					*11.700	7.250	*16.750	14.500		
Se 600 mm širokými pásy 2,0 m 730 kg 0,96 m³	6,0 m	kg	*4.850	4.250		*6.300	5.450							
	4,5 m	kg	*4.950	3.450	5.600	3.550	*7.100	5.300	*8.400	*8.400	*12.000	*12.000		
	3,0 m	kg	4.950	3.100	5.450	3.450	7.950	5.000	*11.050	7.750				
	1,5 m	kg	4.800	2.950	5.350	3.300	7.650	4.700	12.250	7.150				
	0,0 m	kg	4.950	3.050	5.250	3.200	7.450	4.500	11.950	6.900				
	-1,5 m	kg	5.500	3.400			7.400	4.450	11.950	6.900	*13.550	*13.550		
	-3,0 m	kg	6.950	4.250			7.500	4.550	12.150	7.050	*18.650	14.150		
	-4,5 m	kg	*9.750	6.850					*10.450	7.450				



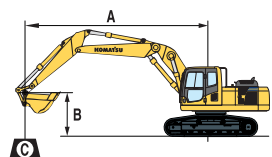
- A – Dosah ze středu otoče
- B – Výška uchycení lžice
- C – Zdvihové kapacity včetně lžice (730 kg), kinematiky lžice (200 kg) a pístnice lžice (140 kg)
- Podélná kapacita
- Boční kapacita
- Kapacita při maximálním vyložení

Při demontované pístnici či kinematice lžice může zdvihová kapacita narůstat úměrně jejich hmotnosti.

Se 600 mm širokými pásy

PC240NLC-8 DVOJDÍLNÝ VÝLOŽNÍK

Se 600 mm širokými pásy 3,5 m 730 kg 0,96 m³	6,0 m	kg	*2.350	*2.350	*4.900	3.750	*5.300	*5.300				
	4,5 m	kg	*2.350	2.250	5.800	3.600	*6.400	5.400	*6.350	*6.350		
	3,0 m	kg	*2.400	2.050	5.600	3.400	8.200	5.000	*10.700	8.050	*16.350	*16.350
	1,5 m	kg	*2.600	2.000	5.350	3.200	7.750	4.650	12.600	7.200		
	0,0 m	kg	*2.850	2.000	5.200	3.050	7.400	4.300	11.950	6.650	*6.650	*6.650
	-1,5 m	kg	*3.300	2.150	5.100	2.950	7.250	4.150	11.700	6.450	*9.350	*9.350
	-3,0 m	kg	*4.100	2.550	5.100	2.950	7.200	4.150	11.750	6.500	*13.350	13.000
	-4,5 m	kg										
Se 600 mm širokými pásy 3,0 m 730 kg 0,96 m³	6,0 m	kg	*3.050	2.800	*5.650	3.650	*6.150	5.550	*5.650	*5.650		
	4,5 m	kg	*3.000	2.400	5.750	3.550	*7.450	5.300	*7.600	*7.600	*7.400	*7.400
	3,0 m	kg	*3.050	2.200	5.550	3.400	8.100	4.950	*11.600	7.850		
	1,5 m	kg	*3.200	2.150	5.400	3.250	7.700	4.600	12.450	7.100		
	0,0 m	kg	*3.500	2.200	5.250	3.100	7.350	4.300	11.950	6.650		
	-1,5 m	kg	*4.000	2.400	5.150	3.050	7.300	4.250	11.800	6.550	*8.600	*8.600
	-3,0 m	kg			5.200	3.100	7.250	4.200	11.900	6.650		
	-4,5 m	kg										
Se 600 mm širokými pásy 2,5 m 730 kg 0,96 m³	6,0 m	kg	*4.850	3.250	5.750	3.600	*7.500	5.450	*7.650	*7.650		
	4,5 m	kg	4.550	2.750	5.700	3.500	*8.350	5.200	*10.100	8.400		
	3,0 m	kg	4.200	2.500	5.550	3.200	8.000	4.850	*12.600	7.600		
	1,5 m	kg	4.100	2.450	5.350	3.200	7.650	4.550	12.200	6.900		
	0,0 m	kg	4.200	2.500	5.250	3.100	7.300	4.250	11.850	6.660		
	-1,5 m	kg	4.600	2.750	5.200	3.100	7.350	4.300	11.800	6.600		
	-3,0 m	kg					7.400	4.350				
	-4,5 m	kg										



- A – Dosah ze středu otoče
- B – Výška uchycení lžice
- C – Zdvihové kapacity včetně lžice (730 kg), kinematiky lžice (200 kg) a pístnice lžice (140 kg)
- Podélná kapacita
- Boční kapacita
- Kapacita při maximálním vyložení

Při demontované pístnici či kinematice lžice může zdvihová kapacita narůstat úměrně jejich hmotnosti.

Se 600 mm širokými pásy

* Zdvih je omezen spíše hydraulickou kapacitou než klopnou kapacitou. Hodnoty jsou meny dle standard SAE J1097. Hodnoty nepekrauj 87% hydraulické zdvihové kapacity nebo 75% klopné kapacity.

HYDRAULICKÉ RÝPADLO

STANDARDNÍ VYBAVENÍ

- Vznětový, přeplňovaný motor Komatsu SAA6D107E-1 s přímým vstřikováním paliva a systémem Common rail s výkonem 125 kW splňující požadavky emisní normy EU Stage IIIA
- Vzduchový filtr se dvěma vložkami, předčističem a indikátorem znečištění
- Vrtule chlazení se sacím účinkem a letmo uloženým chladičem
- Automatické odvzdušňování palivového systému
- Automatický systém zahřívání motoru
- Ochranný systém proti přehřátí motoru
- Ukazatel stavu paliva
- Funkce automatického decelerátoru
- Zastavení motoru klíčkem
- Alternátor 24 V/60 A
- Akumulátory 2 × 12 V/140 Ah
- Startér 24 V/5,5 kW
- Elektronický uzavřený okruh systému Load Sensing (E-CLSS) se systémem HydrauMind
- Kontrolní systém vzájemné spolupráce motoru a čerpadla (PEMC)
- Multifunkční barevný monitor s monitorovacím systémem pracovního zařízení (EMMS) a řízením efektivity provozu
- Systém volby 5 pracovních režimů: Výkonový režim, ekonomický režim, režim hydraulického kladiva, režim příslušenství a režim zvedání
- Funkce PowerMax
- Standardní protizávaží
- Jeden přídatný 2 cestný proporcionální servisní ventil (plnopřítokový)
- Hydrostatický tří rychlostní pojezdový systém s automatickým řazením, koncovými převody s planetovým soukolím a hydraulickou pojezdovou i parkovací brzdou
- Nastavitelné PPC ovládací páky se třemi ovládacími tlačítky pro násadu, výložník, lžici a otoč
- PPC ovládací páky a pedály pro řízení a pojezd
- Monitorovací systém Komatsu KOMTRAX™
- Vyztužená bezpečnostní kabina SpaceCab™: Neprodyšně utěsněná a přetlakovaná kabina s odpruženým uložením je vybavena tónovanými bezpečnostními skly, velkým stropním oknem se sluneční clonou, výsuvným čelním oknem se zajišťovacím systémem, vyjímatelným dolním oknem, stěračem čelního okna s cyklovačem, sluneční roletou, zapalovačem, popelníkem, odkládacím prostorem a podlahovou rohoží
- Vyhřívání pneumaticky odpružené sedadlo s bederní opěrkou, výškově nastavitelnými loketními opěrkami a navějecím bezpečnostním pásem
- Automatická klimatizace
- Zadní kamerový systém
- 12 Voltová zásuvka
- Schránka na dokumentaci a časopisy
- Termo schránka
- Radiopřehrávač
- Výstražný přetěžovací systém
- Elektrický klakson
- Zvuková výstraha pro pojezd
- Ochrana pojezdových kladek
- Rám stroje se spodním krytováním
- Uzamykatelné víko nádrže a kryty
- Dálkové mazání otočového věnce a čepů
- Palivové dopravní čerpadlo
- Hydraulické zámky výložníku
- Velká madla, zpětná zrcátka a zrcátka na protizávaží
- Nářadí a sada náhradních dílů na první servisní prohlídku
- Světla: 2 světla na otočné nástavbě, a 1 světlo na výložníku
- Potrubí s rychlospojkami
- Startování motoru může být na požádání chráněno heslem
- Standardní barevné schéma a samolepky
- Návod k obsluze a údržbě, katalog náhradních dílů

NADSTANDARDNÍ VYBAVENÍ

- LC a NLC podvozek
- 600, 700, 800, 900 mm trojhrbité desky pasu
- Jednodílný výložník
- Dvojdílný výložník
- 2,0 m; 2,5 m; 3,0 m; 3,5 m dlouhá násada
- Přídatné hydraulické okruhy
- Ochrana pojezdových kladek v celé délce
- Závěs lopaty s okem pro zvedání
- Hydraulické zámky ramene
- Přední ochranný rám OPG
- OPG rám
- Servisní body
- Přídatná pracovní světla, včetně světel na střeše kabiny, světla na pravé straně výložníku, zadní světlo na protizávaží a výstražný maják
- Biologický olej
- Stěrač spodního okna
- Stříška proti dešti (nesmí se použít s OPG)
- Zadní kamerový systém
- Komatsu lžice
- Rychlospojky Komatsu
- Barva dle specifikace zákazníka
- Další příslušenství na požádání

Call the experts



Centrála Praha:
Jeremiášova 947
155 00 Praha 5 – Stodulky
Tel.: 296376372
Fax.: 251610211
e-mail: komatsu@kuhnbohemia.cz www.kuhnbohemia.cz

KOMATSU

Komatsu Europe International NV
Mechelsesteenweg 586
B-1800 VILVOORDE (BELGIUM)
Tel. +32-2-255 24 11
Fax +32-2-252 19 81
www.komatsueurope.com

UKSS11402 01/2007

Materials and specifications are subject to change without notice.

KOMATSU is a trademark of Komatsu Ltd. Japan.

Uvedené údaje jsou nezávazné, právo k provádění změn vyhrazeno. Zobrazené ilustrace a digramy se mohou lišit od standardního vybavení. Standardní a doplňkové příslušenství se může lišit v závislosti na regionu prodeje.